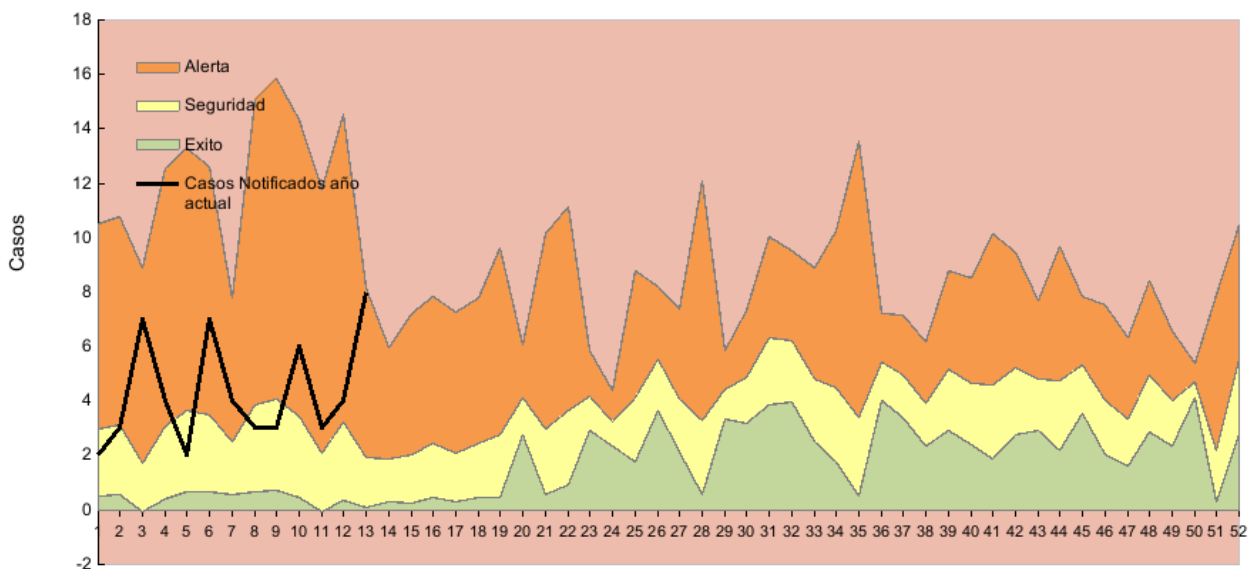


Análisis de Casos de Mordeduras de perros
Area Programa Viedma
Semana epidemiológica N° 1 hasta la N° 13 inclusive
Año 2023.-

Corredor endémico semanal de Mordeduras de Perros
Viedma 2023 - hasta S.E. 13 Históricos 5 años 2018 a 2023



SE

Las mordeduras de perros en el Area Programa Viedma desde la semana epidemiológica N° 1 hasta la 13 inclusive han sido en total 56 episodios registrados por guardia y denunciados por la C2. Este nos marca que en promedio se presentan 4 casos por semana.

En el corredor epidemiológico se puede observar que ha ido presentando fluctuaciones, se destaca en el mismo que esta presentando el evento un aumento marcado.

Casos de Mordeduras de perros según grupo de edad
Viedma - Semanas epidemiológicas Nº 1 a 13 inclusive - Año 2023.-

Grupos de edad	Casos
<1 año	2
2-4	1
5-9	4
10-14	3
15-19	6
20-24	4
25-34	5
35-44	6
45-64	15
64-74	1
75 y +	1
S/Esp	8
Total	56

Fuente: Vigilancia Epidemiológica - C2

El grupo de edad que mas eventos presento fue el de 45 a 64 años de edad con un 27% .