

Corredores endémicos.

Actualización a la SE 45 - 2022.

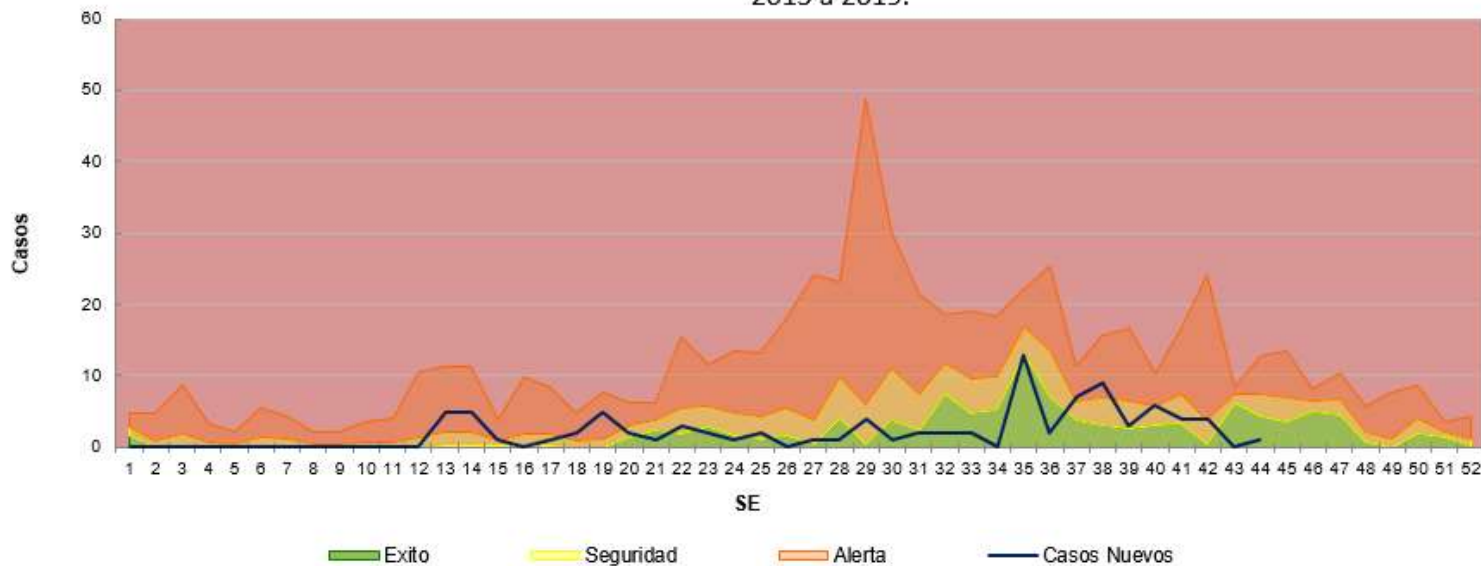
Servicio de Epidemiología
Hospital de Área El Bolsón.

Corredores SE 45

(actualización 15/11/22)

- Corredor de Bronquiolitis
- Corredor de Enfermedad Tipo Influenza (ETI)
- Corredor de Neumonía
- Corredor de Diarreas

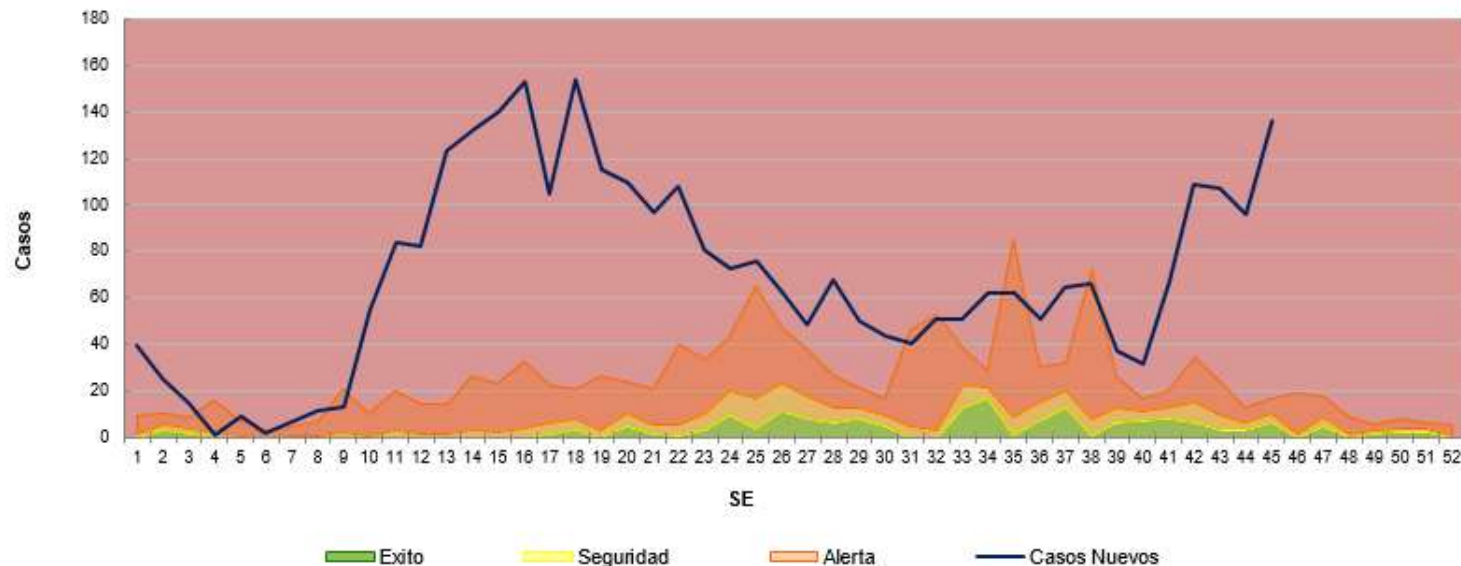
Corredor endémico semanal de Bronquiolititis en < de 2 años, El Bolsón. 2022 hasta SE 45 Históricos 5 años: 2015 a 2019.



Hasta la SE 45, se registraron 92 casos de Bronquiolititis en < de 2 años con una tasa acumulada de 3.8 casos por mil hab.

De acuerdo a las notificaciones al módulo C2 en las primeras 13 semanas del 2022, no se presentaron casos de bronquiolititis en < de 2 años. A la SE 45, según las estimaciones realizadas, la curva transita la zona de éxito, respecto a lo ocurrido durante el último quinquenio para el mismo período sin considerar el año 2020 y 2021.

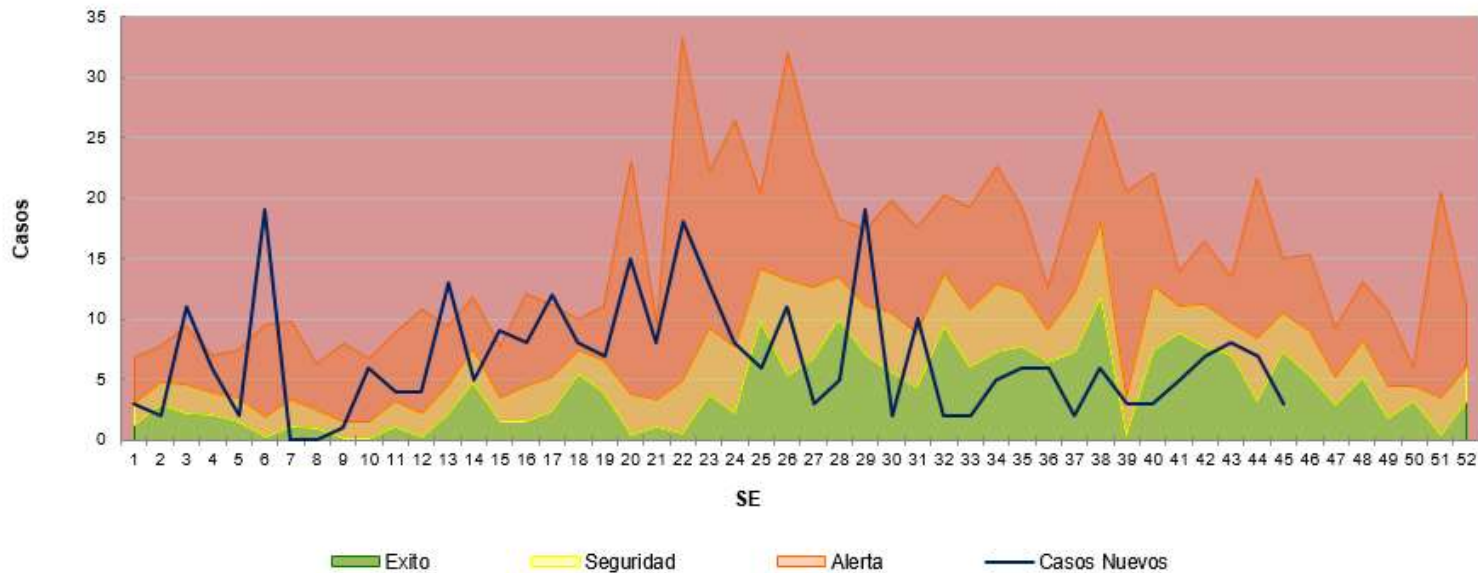
Corredor endémico semanal de ETI, El Bolsón. 2022 hasta SE 45. Históricos 5 años: 2015 a 2019.



Hasta la SE 45, se registraron 3118 casos de ETI con una tasa acumulada de 129 casos por mil hab.

De acuerdo a las notificaciones al módulo C2 en las primeras semanas del 2022 la curva de ETI se presentó entre las zonas de alerta y brote, aumentando marcadamente en la SE 10, con tres picos en la SE 16, 18 y 42. A la SE 45, según las estimaciones realizadas, transita la zona de brote, encontrándose en ascenso, respecto a lo ocurrido durante el último quinquenio para el mismo período sin considerar el año 2020 y 2021.

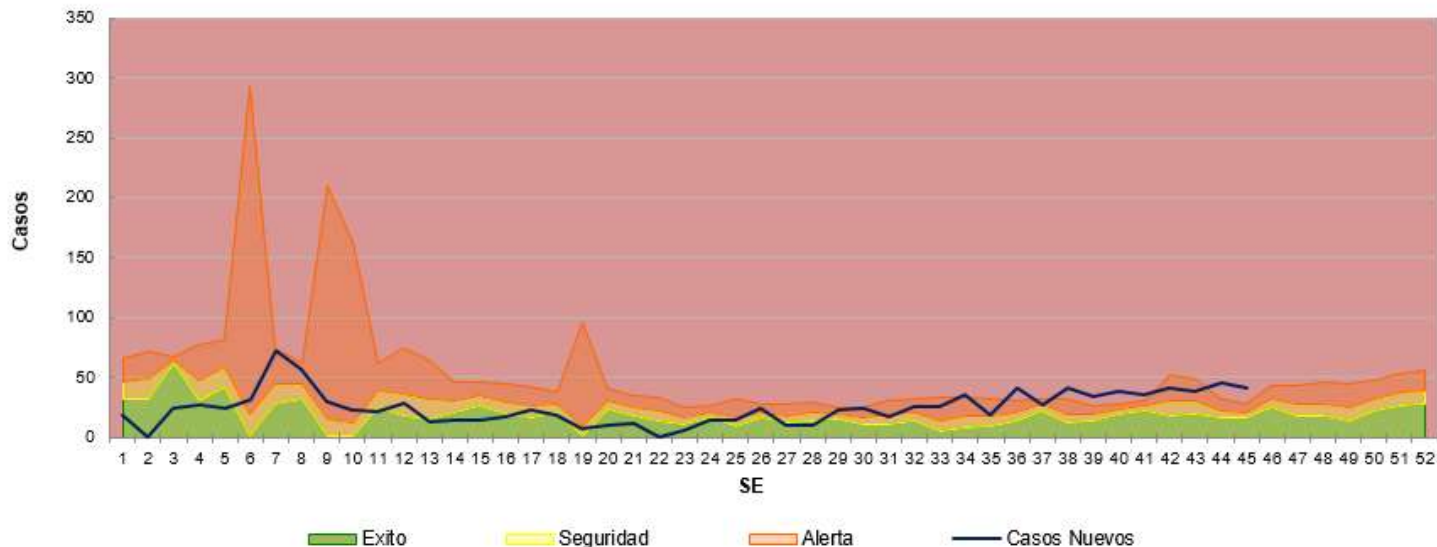
Corredor endémico semanal de Neumonías, El Bolsón. 2022 hasta SE 45 Históricos 5 años: 2015 a 2019.



Hasta la SE 45, se registraron 303 casos de Neumonías con una tasa acumulada de 12.5 casos por mil hab.

De acuerdo a las notificaciones al módulo C2 en las primeras 6 semanas del 2022 la curva de Neumonías se presentó entre las zonas de alerta y brote, con picos en zona de brote en las SE 3, 6 y 13 respectivamente. A la SE 45, según las estimaciones realizadas, transita la zona de éxito, respecto a lo ocurrido durante el último quinquenio para el mismo período sin considerar el año 2020 y 2021.

Corredor endémico semanal de Diarreas, El Bolsón. 2022 hasta SE 45. Históricos 5 años: 2015 a 2019.



Hasta la SE 45 se registraron 1129 casos de Diarreas Agudas con una tasa acumulada de 46.6 casos por mil hab.

De acuerdo a las notificaciones al módulo C2 en las primeras 5 semanas del 2022 la curva de Diarreas Agudas transcurrió en la zona de éxito, donde comenzó a aumentar con un pico en la SE 7 llegando a la zona de alerta, y otro aumento a la SE 26 y 29. A la SE 45, según las estimaciones realizadas, transita la zona de brote, respecto a lo ocurrido durante el último quinquenio para el mismo período sin considerar el año 2020 y 2021.

 epidemiologiadapahaeb@gmail.com