



HOSPITAL ARTÉMIDES ZATTI
Área Programa Viedma

Epidemiología

Corredores Endémicos semanales – Área Programa Viedma Actualización hasta SE 46 - Año 2022.-

El presente boletín epidemiológico generado desde el Hospital Area Programa Viedma, tiene como objetivo que se analicen las tendencias semanales de las enfermedades notificables por semana epidemiológica.

Los datos para la Vigilancia Epidemiológica del hospital se obtienen de las distintas fuentes de información, integradas por el libro de guardia, planillas de consultorios externos, internación, laboratorio, hemoterapia y planillas de los Centros de Atención Primaria de la Salud que integran el área programa. Dicha información es recabada semanalmente, según calendario epidemiológico. Contar con el dato brindado por las diferentes fuentes, permite confeccionar la planilla C2 donde se denuncian las Enfermedades de Notificación Obligatorias según Ley N° 15.645.

Asimismo, la integración de la información por eventos reportable se realiza mediante corredores endémicos, cálculo de Índices Epidémicos luego de un proceso de control de calidad de datos.

Dicha información es necesaria que se difunda en la comunidad hospitalaria, por ello es la importancia de contar con la misma para saber el comportamiento de dichos eventos, como finalidad de conocer la morbi-mortalidad que presenta la comunidad, como así la intervención de los diferentes actores en la atención de la población.

Toda la información generada desde el sistema local de salud se notifica al sistema nacional.

Contar con la información en tiempo y forma, permite la confección de corredores endémicos por patología prevalente que afecte a la población del área programa, y en la que se puede observar el comportamiento de la misma, con la finalidad de actuar de forma preventiva ante diferentes sucesos que afecten a la salud de la comunidad.

Estos permiten contribuir a la reducción de los riesgos de morbo-mortalidad para mejorar la situación de salud de la población a través de la evaluación constante y control permanente, sobre la ocurrencia y distribución de los problemas de salud, la realización y oportunidad de las acciones de prevención y el impacto logrado.

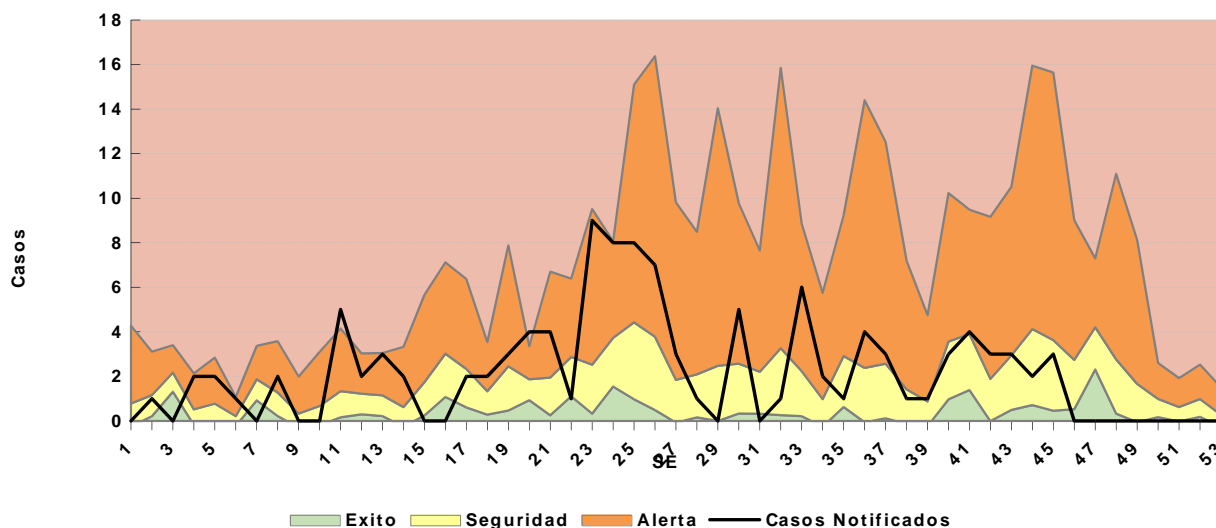
Corredores endémicos:

Reflejan la relación entre los eventos observados con los esperables según nuestro registro histórico de casos para esa semana epidemiológica.

- Método: cálculo de media geométrica de las tasas de incidencia de los últimos 5 años y su IC 95%

- Definen 4 áreas: seguridad, normalidad, alerta y brote

Corredor Endémico Neumonía
Hasta semana epidemiológica N° 46 inclusive – Año 2022
Hospital Area Programa Viedma - Historico 5 años 2017-2021

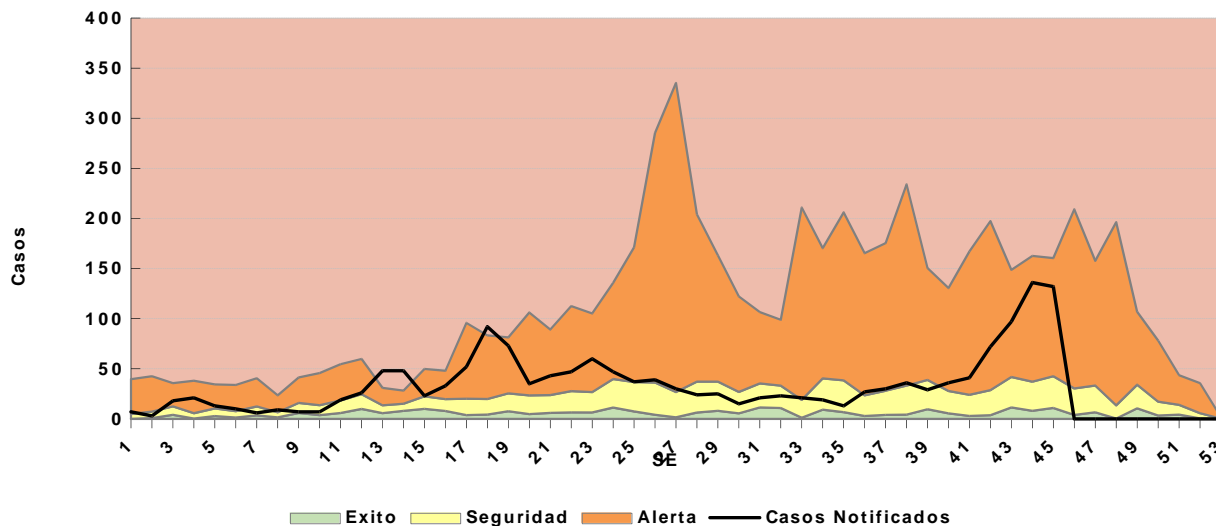


Fuente: Elaboración propia del Sector Epidemiología Hospital Area Programa Viedma, en base de de datos obtenidos del SIISA SNVS C2

El comportamiento del evento en su historia de cinco años en el área programa nos esta demostrando que tuvo picos de alerta en la que presento aumento de incidencia en la semana epidemiológica N° 12 en la que supero el comportamiento de la neumonia. Dado que comenzó

en el mes de marzo entrando al otoño el aumento del evento, presentando fluctuaciones que no superaron los casos esperados.

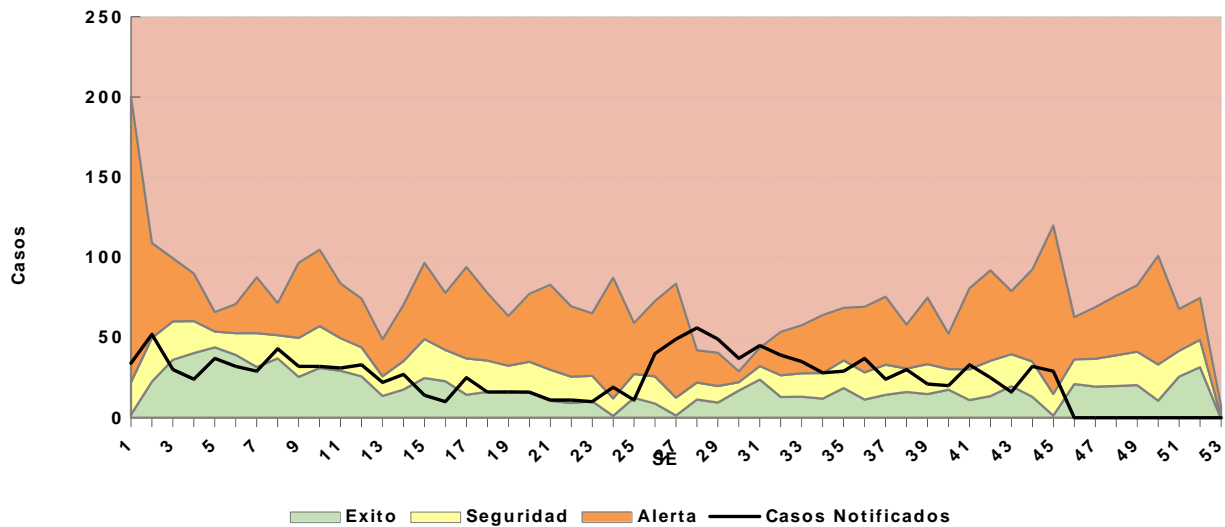
Corredor Endémico Enfermedad tipo Influenza - ETI
Hasta semana epidemiológica N° 46 inclusive – Año 2022
Hospital Área Programa Viedma - Histórico 5 años 2017-2021



Fuente: Elaboración propia del Sector Epidemiología Hospital Area Programa Viedma, en base de de datos obtenidos del SIISA SNVS C2

Las enfermedades tipo influenza tuvo un comportamiento a lo largo de las semanas epidemiológicas notificadas de brote a partir de la semana N° 13 -18 y presentando aumentos a partir de la N° 42. La misma esta mostrando que hay circulación del virus que lleva a la población a requerir más atención en las instituciones de salud.

Corredor Endémico Diarreas
Hasta semana epidemiológica N° 46 inclusive – Año 2022
Hospital Área Programa Viedma - Histórico 5 años 2017-2021



Fuente: Elaboración propia del Sector Epidemiología Hospital Area Programa Viedma, en base de de datos obtenidos del SIISA SNVS C2

Este evento presento una alerta de aumento en la incidencia generando brote, y llamando la atención dado que no es una patología propia de la estación invernal; los casos en el área programa tuvo una incidencia en aumento a partir de la semana epidemiológica N° 28, manteniéndose hasta la semana epidemiológica N° 31 comenzando a disminuir los casos hasta la ultima semana notificada.

