

CASOS RESPIRATORIOS

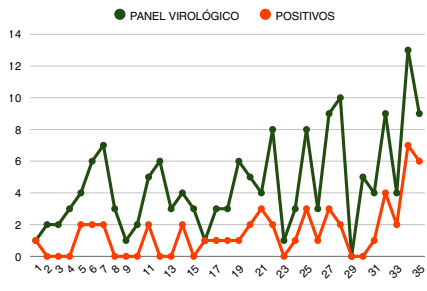
S.E N° 1 HASTA LA S.E N° 35 INCLUSIVE / 2025.-



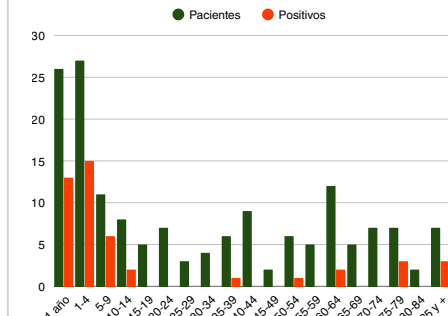
HOSPITAL ARTEMIDES ZATTI
EPIDEMIOLOGIA

CASOS POR SEMANA EPIDEMIOLÓGICA

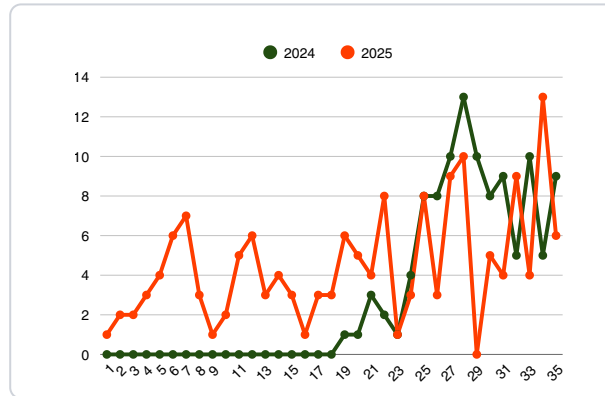
CASOS RESPIRATORIOS



CASOS RESPIRATORIOS POR EDAD



CASOS INTERNADOS S.E N° 1 HASTA 35 INCLUSIVE- AÑOS 2024 / 2025.-



TOTAL DE CASOS RESPIRATORIOS S.E N° 1 HASTA S.E N° 35

160 PACIENTES

PEDIÁTRICOS = 66

ADULTOS = 84

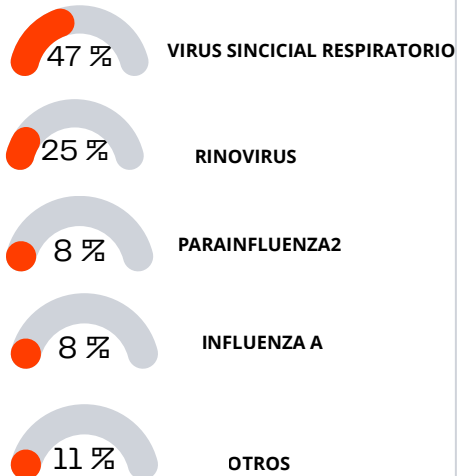
NEONATOLOGÍA = 4

AMBULATORIO = 6

VIRUS CIRCULANTE

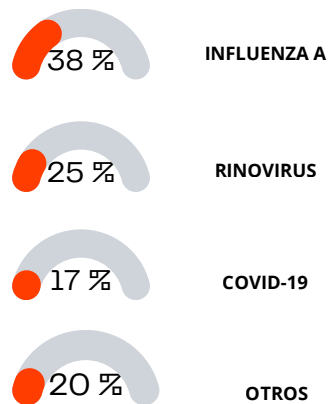
PEDIÁTRICOS

66 INTERNADOS = 36 POSITIVOS

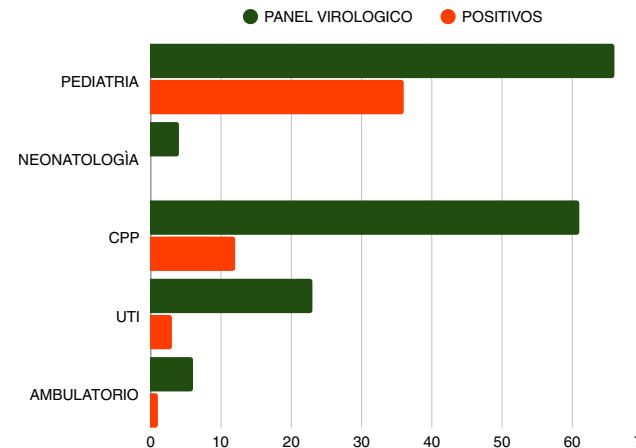


ADULTOS

84 INTERNADOS = 16 POSITIVOS



CASOS RESPIRATORIOS SEGÚN SERVICIO



ESQUEMA DE VACUNACIÓN

N=160

