

Corredores endémicos.

Actualización a la SE 43 - 2022.

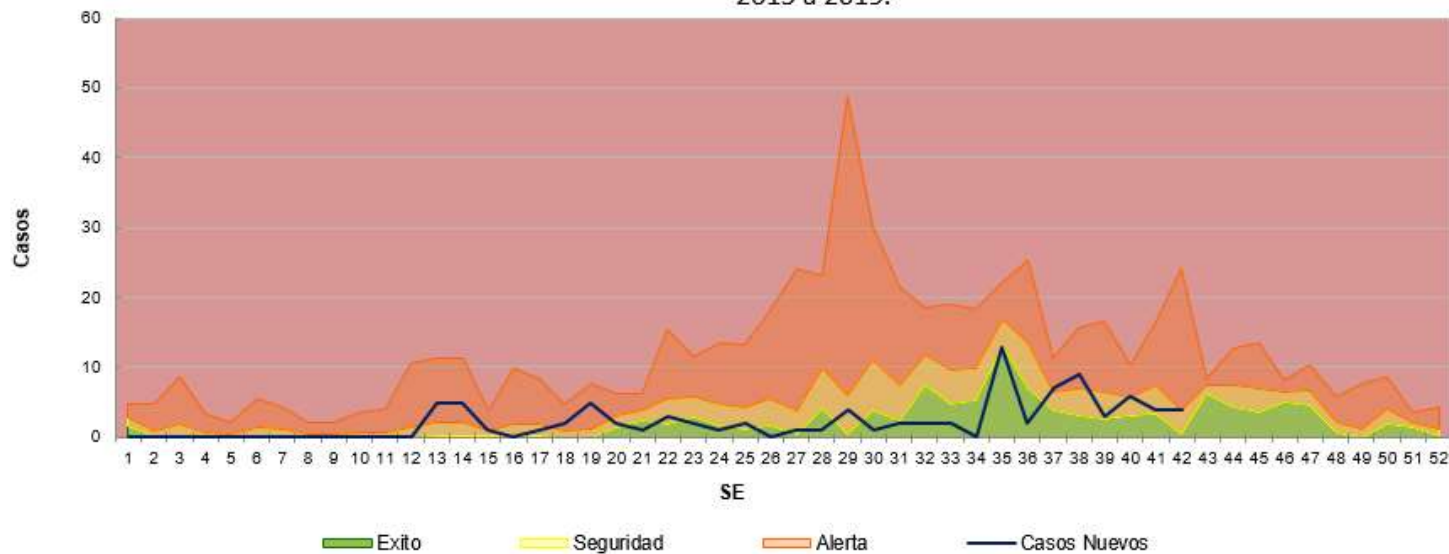
Servicio de Epidemiología
Hospital de Área El Bolsón.

Corredores SE 43

(actualización 3/11/22)

- Corredor de Bronquiolitis
- Corredor de Enfermedad Tipo Influenza (ETI)
- Corredor de Neumonía
- Corredor de Diarreas

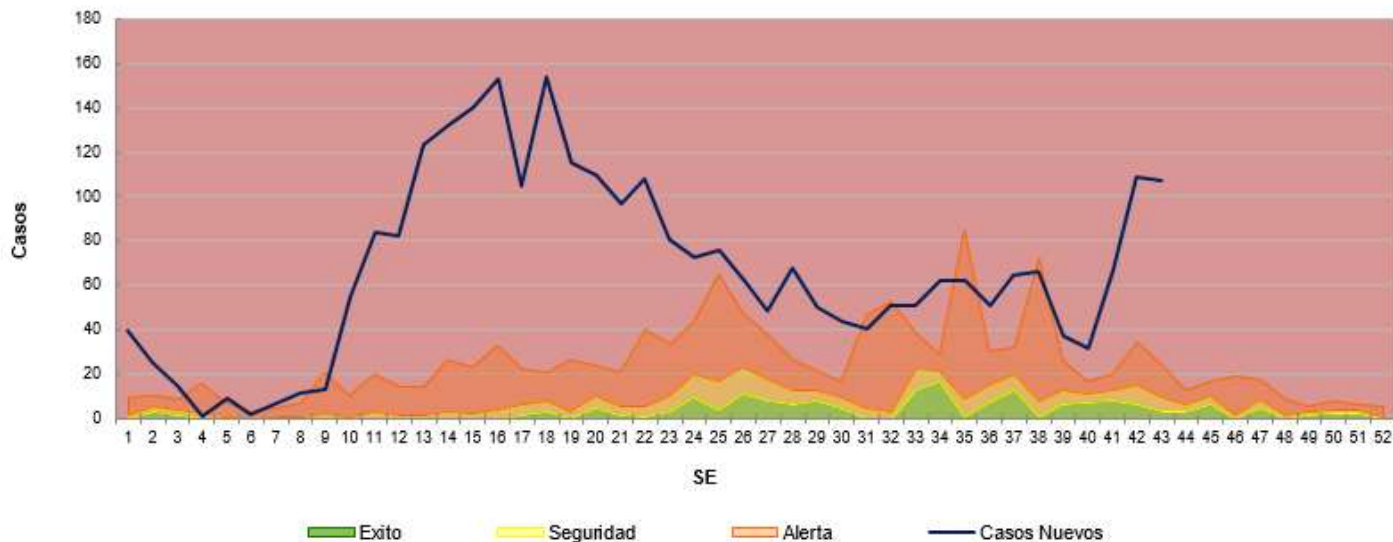
Corredor endémico semanal de Bronquioltis en < de 2 años, El Bolsón. 2022 hasta SE 43 Históricos 5 años: 2015 a 2019.



Hasta la SE 43, se registraron 91 casos de Bronquioltis en < de 2 años con una tasa acumulada de 3.7 casos por mil hab.

De acuerdo a las notificaciones al módulo C2 en las primeras 13 semanas del 2022, no se presentaron casos de bronquioltis en < de 2 años. A la SE 43, según las estimaciones realizadas, la curva transita la zona de seguridad, respecto a lo ocurrido durante el último quinquenio para el mismo período sin considerar el año 2020 y 2021.

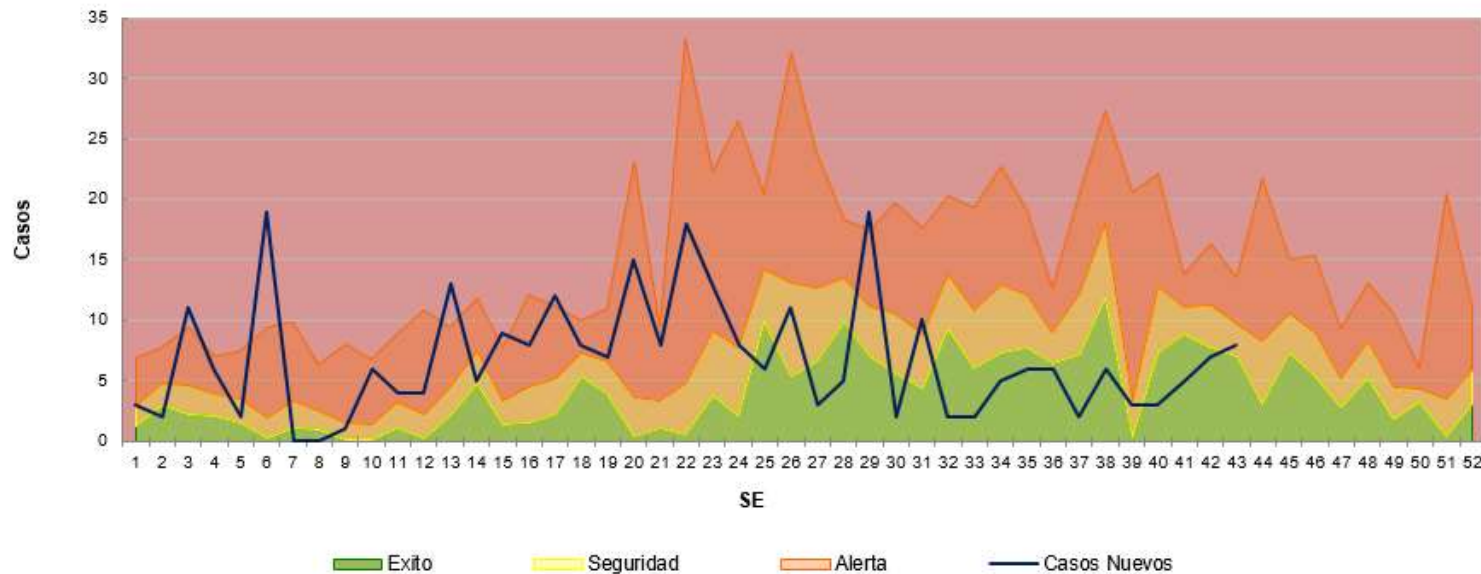
Corredor endémico semanal de ETI, El Bolsón. 2022 hasta SE 43. Históricos 5 años: 2015 a 2019.



Hasta la SE 43, se registraron 2886 casos de ETI con una tasa acumulada de 119.3 casos por mil hab.

De acuerdo a las notificaciones al módulo C2 en las primeras semanas del 2022 la curva de ETI se presentó entre las zonas de alerta y brote, aumentando marcadamente en la SE 10, con dos picos en la SE 16 y 18. A la SE 43, según las estimaciones realizadas, transita la zona de brote, encontrándose en ascenso desde la SE 40, con pico en la SE 42, respecto a lo ocurrido durante el último quinquenio para el mismo período sin considerar el año 2020 y 2021.

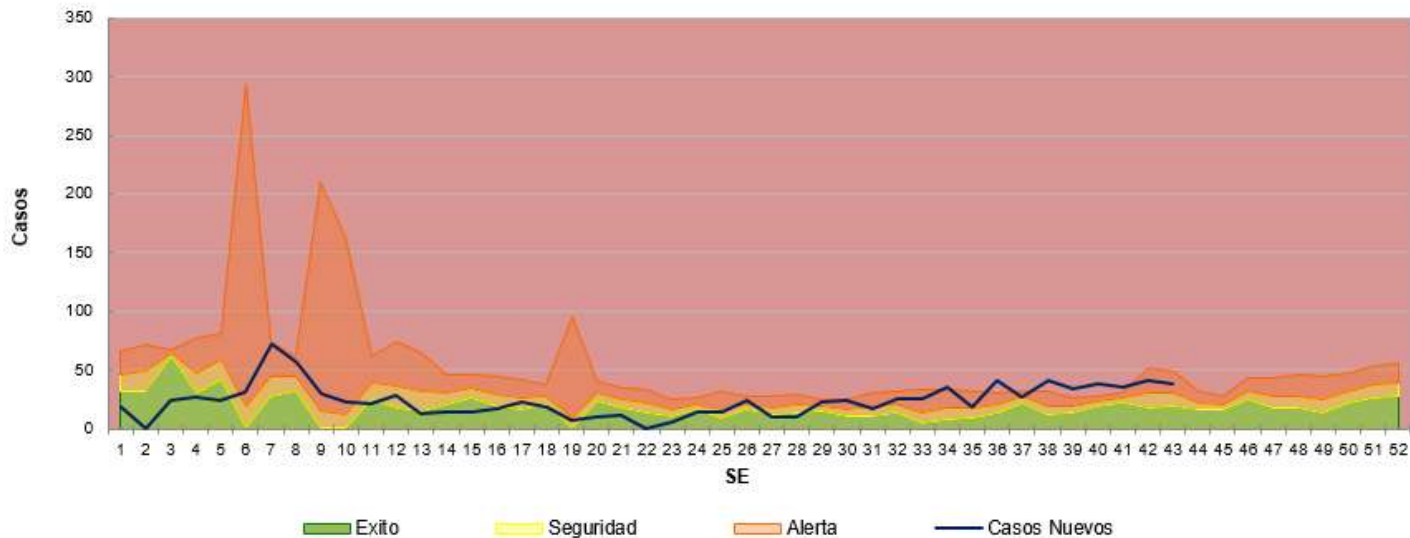
Corredor endémico semanal de Neumonías, El Bolsón. 2022 hasta SE 43 Históricos 5 años: 2015 a 2019.



Hasta la SE 43, se registraron 293 casos de Neumonías con una tasa acumulada de 12.11 casos por mil hab.

De acuerdo a las notificaciones al módulo C2 en las primeras 6 semanas del 2022 la curva de Neumonías se presentó entre las zonas de alerta y brote, con picos en zona de brote en las SE 3, 6 y 13 respectivamente. A la SE 43, según las estimaciones realizadas, transita la zona de seguridad, respecto a lo ocurrido durante el último quinquenio para el mismo período sin considerar el año 2020 y 2021.

Corredor endémico semanal de Diarreas, El Bolsón. 2022 hasta SE 43. Históricos 5 años: 2015 a 2019.



Hasta la SE 43 se registraron 1042 casos de Diarreas Agudas con una tasa acumulada de 43 casos por mil hab.

De acuerdo a las notificaciones al módulo C2 en las primeras 5 semanas del 2022 la curva de Diarreas Agudas transcurrió en la zona de éxito, donde comenzó a aumentar con un pico en la SE 7 llegando a la zona de alerta, y otro aumento a la SE 26 y 29. A la SE 43, según las estimaciones realizadas, transita la zona de alerta, respecto a lo ocurrido durante el último quinquenio para el mismo período sin considerar el año 2020 y 2021.

 epidemiologiadapahaeb@gmail.com