

Corredores endémicos.

Actualización a la SE 42 - 2022.

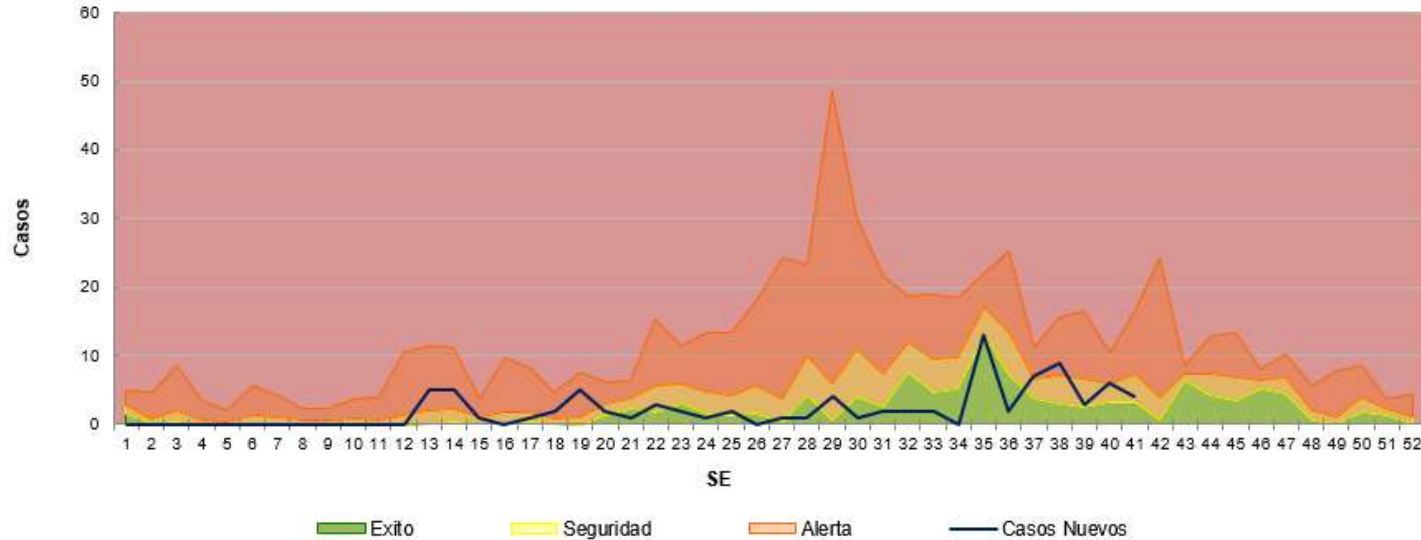
Servicio de Epidemiología
Hospital de Área El Bolsón.

Corredores SE 42

(actualización 1/11/22)

- Corredor de Bronquiolitis
- Corredor de Enfermedad Tipo Influenza (ETI)
- Corredor de Neumonía
- Corredor de Diarreas

Corredor endémico semanal de Bronquiolitis en < de 2 años, El Bolsón. 2022 hasta SE 42 Históricos 5 años: 2015 a 2019.



Hasta la SE 42, se registraron 87 casos de Bronquiolitis en < de 2 años con una tasa acumulada de 3.5 casos por mil hab.

De acuerdo a las notificaciones al módulo C2 en las primeras 13 semanas del 2022, no se presentaron casos de bronquiolitis en < de 2 años. A la SE 42, según las estimaciones realizadas, la curva transita la zona de seguridad, respecto a lo ocurrido durante el último quinquenio para el mismo período sin considerar el año 2020 y 2021.

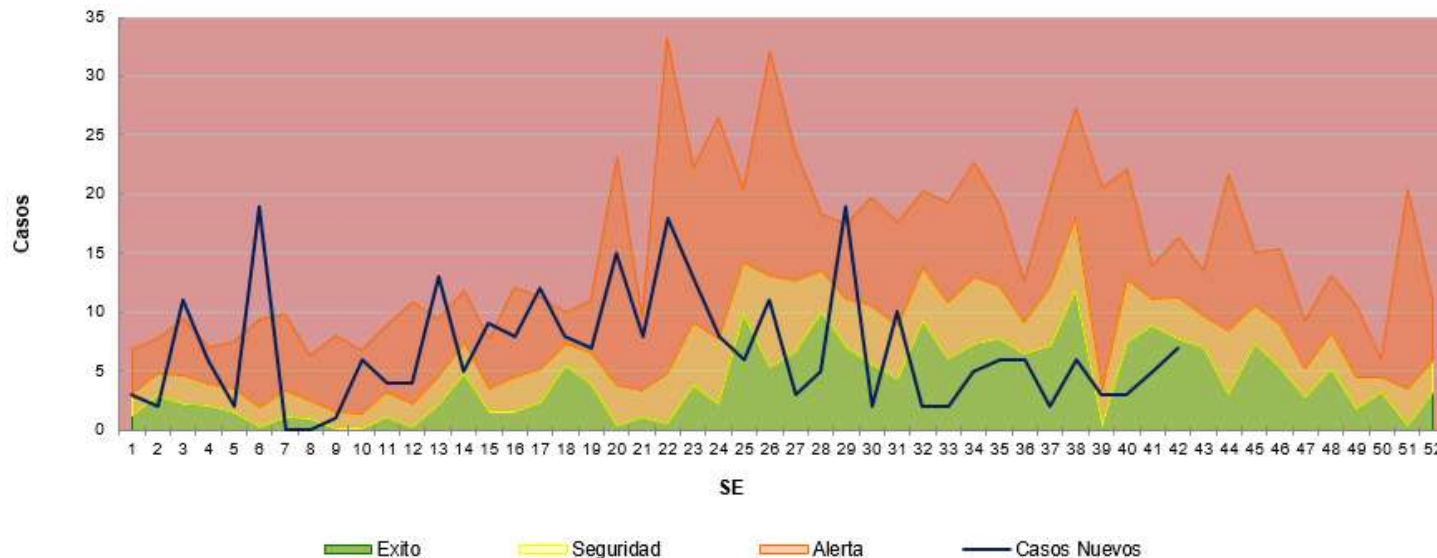
Corredor endémico semanal de ETI, El Bolsón. 2022 hasta SE 42. Históricos 5 años: 2015 a 2019.



Hasta la SE 42, se registraron 2779 casos de ETI con una tasa acumulada de 114.9 casos por mil hab.

De acuerdo a las notificaciones al módulo C2 en las primeras semanas del 2022 la curva de ETI se presentó entre las zonas de alerta y brote, aumentando marcadamente en la SE 10, con dos picos en la SE 16 y 18. A la SE 42, según las estimaciones realizadas, transita la zona de brote, encontrándose en ascenso desde la SE 40, respecto a lo ocurrido durante el último quinquenio para el mismo período sin considerar el año 2020 y 2021.

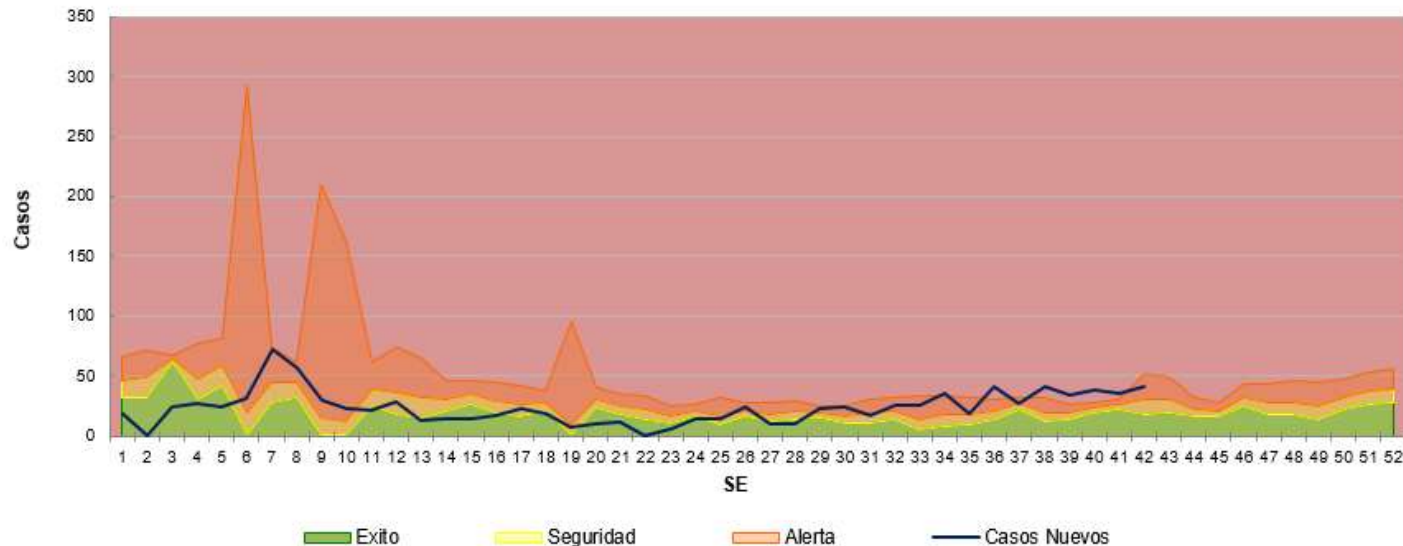
Corredor endémico semanal de Neumonías, El Bolsón. 2022 hasta SE 42 Históricos 5 años: 2015 a 2019.



Hasta la SE 42, se registraron 285 casos de Neumonías con una tasa acumulada de 11.7 casos por mil hab.

De acuerdo a las notificaciones al módulo C2 en las primeras 6 semanas del 2022 la curva de Neumonías se presentó entre las zonas de alerta y brote, con picos en zona de brote en las SE 3, 6 y 13 respectivamente. A la SE 42, según las estimaciones realizadas, transita la zona de éxito, respecto a lo ocurrido durante el último quinquenio para el mismo período sin considerar el año 2020 y 2021.

Corredor endémico semanal de Diarreas, El Bolsón. 2022 hasta SE 42. Históricos 5 años: 2015 a 2019.



Hasta la SE 42 se registraron 1003 casos de Diarreas Agudas con una tasa acumulada de 41.4 casos por mil hab.

De acuerdo a las notificaciones al módulo C2 en las primeras 5 semanas del 2022 la curva de Diarreas Agudas transcurrió en la zona de éxito, donde comenzó a aumentar con un pico en la SE 7 llegando a la zona de alerta, y otro aumento a la SE 26 y 29. A la SE 42, según las estimaciones realizadas, transita la zona de alerta, respecto a lo ocurrido durante el último quinquenio para el mismo período sin considerar el año 2020 y 2021.

 epidemiologiadapahaeb@gmail.com