

# Corredores endémicos.

Actualización a la SE 52- 2022.

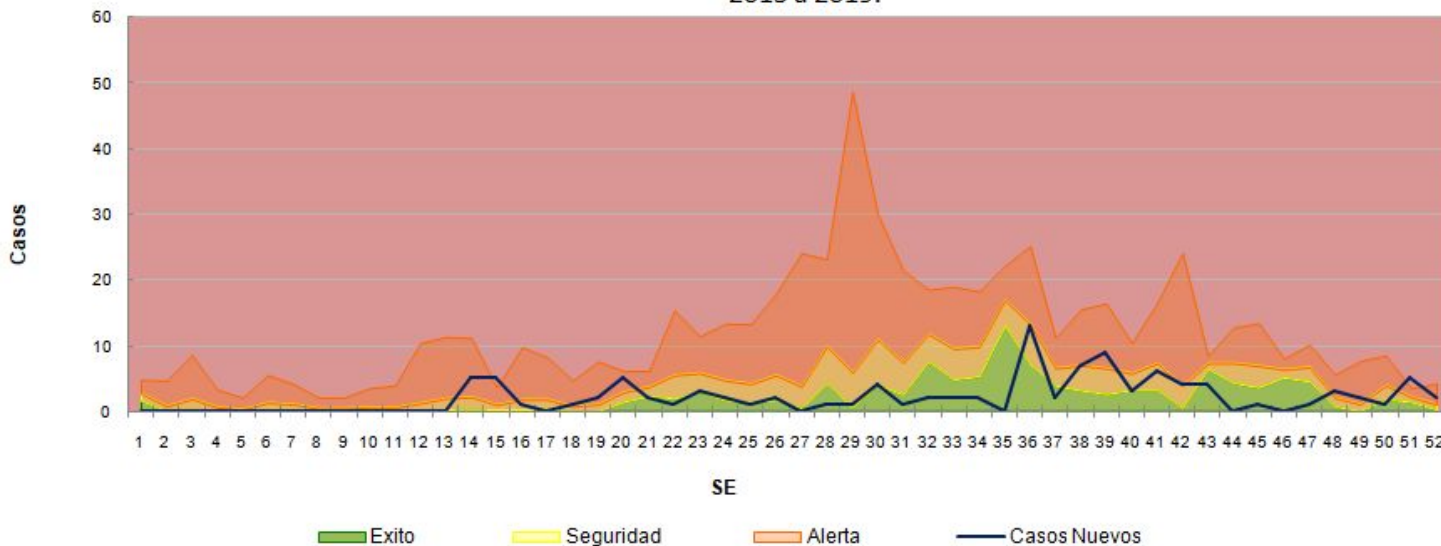
Servicio de Epidemiología  
Hospital de Área El Bolsón.

# Corredores SE 52

(actualización 6/01/23)

- Corredor de Bronquiolitis
- Corredor de Enfermedad Tipo Influenza (ETI)
- Corredor de Neumonía
- Corredor de Diarreas

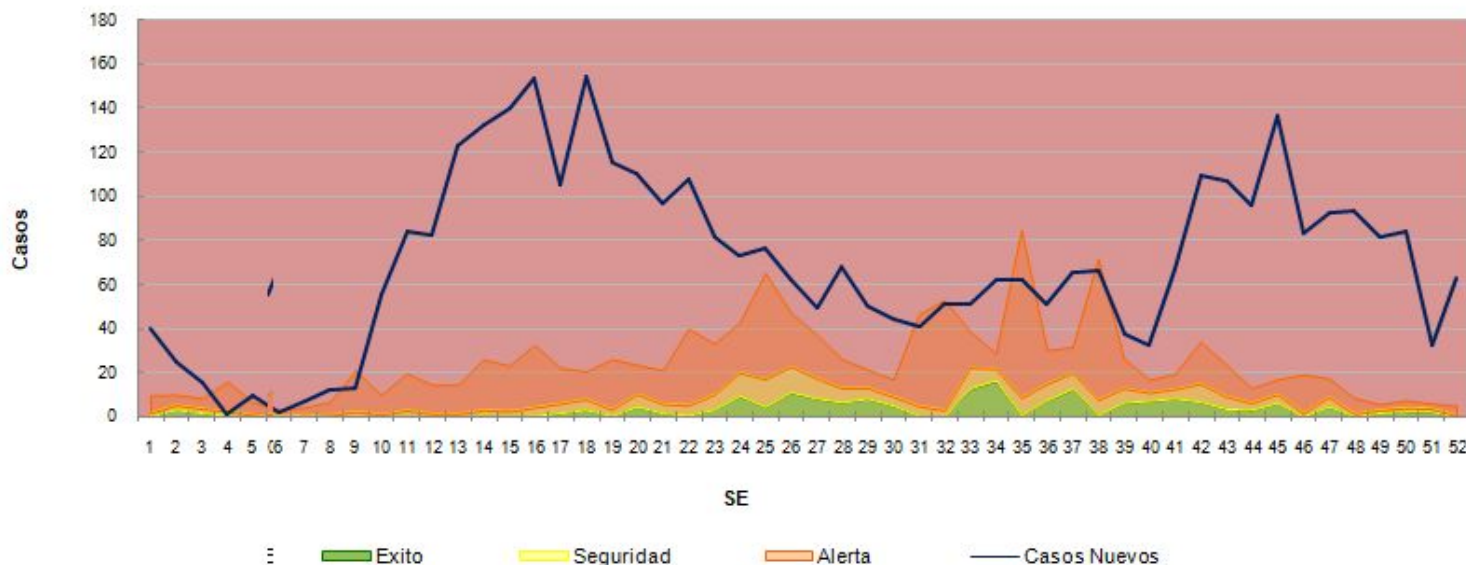
Corredor endémico semanal de Bronquiolitis en < de 2 años, El Bolsón. 2022 hasta SE 52 Históricos 5 años: 2015 a 2019.



Hasta la SE 52, se registraron 106 casos de Bronquiolitis en < de 2 años con una tasa acumulada de 4.3 casos por mil hab.

De acuerdo a las notificaciones al módulo C2 en las primeras 13 semanas del 2022, no se presentaron casos de bronquiolitis en < de 2 años. A la SE 52, según las estimaciones realizadas, la curva transita la zona de alerta, respecto a lo ocurrido durante el último quinquenio para el mismo período sin considerar el año 2020 y 2021.

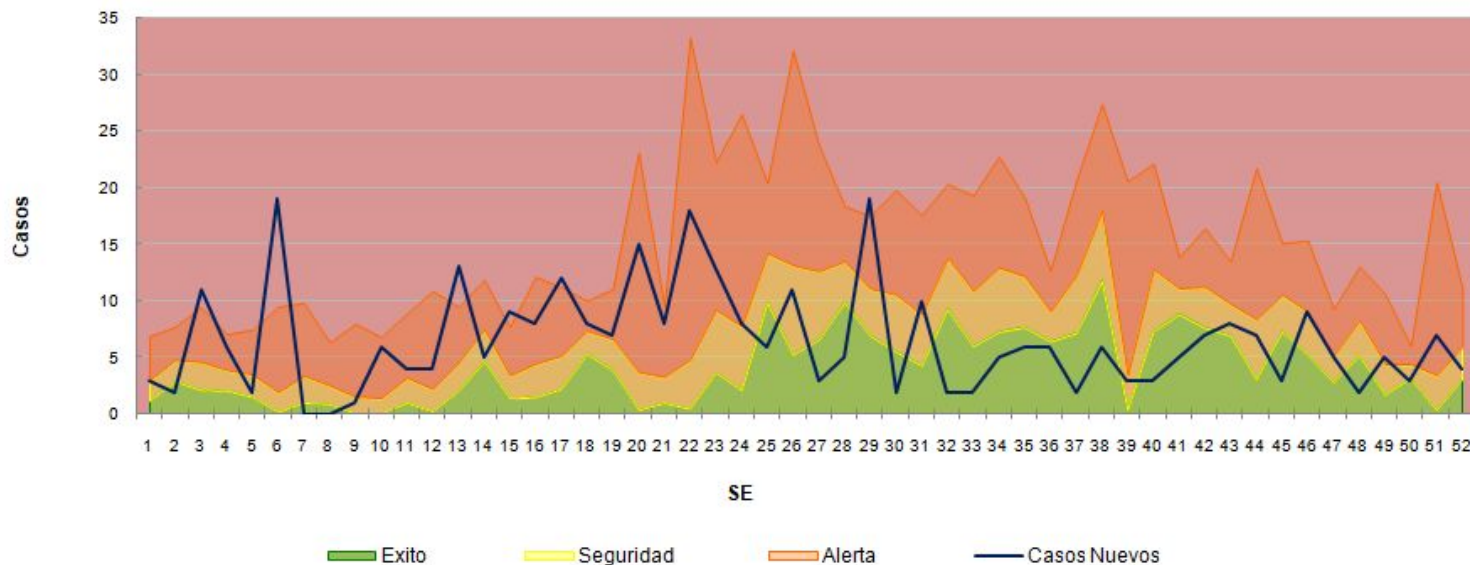
Corredor: endémico semanal de ETI, El Bolsón. 2022 hasta SE 52. Históricos 5 años: 2015 a 2019.



Hasta la SE 52, se registraron 3346 casos de ETI con una tasa acumulada de 150.7 casos por mil hab.

De acuerdo a las notificaciones al módulo C2 en las primeras semanas del 2022 la curva de ETI se presentó entre las zonas de alerta y brote, aumentando marcadamente en la SE 10, con picos en la SE 16 y 18; luego volvió a aumentar desde la SE 40, con picos en la 42 y 45. A la SE 52, según las estimaciones realizadas, se encuentran en la zona de brote, respecto a lo ocurrido durante el último quinquenio para el mismo período sin considerar el año 2020 y 2021.

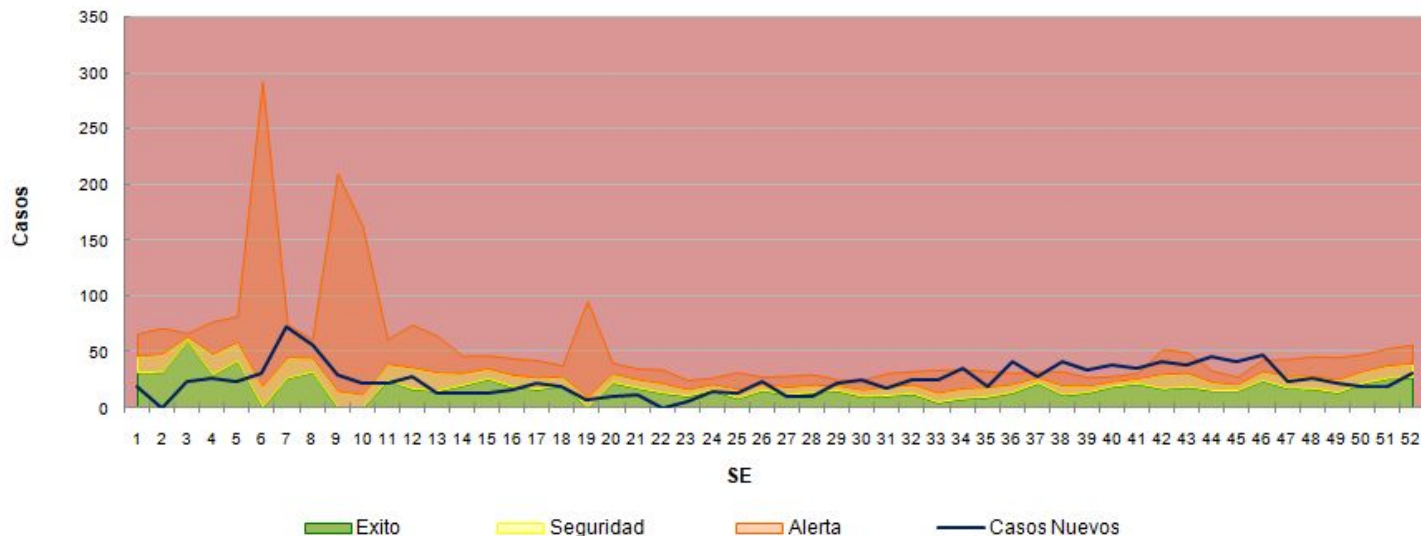
Corredor endémico semanal de Neumonías, El Bolsón. 2022 hasta SE 52. Históricos 5 años: 2015 a 2019.



Hasta la SE 52, se registraron 338 casos de Neumonías con una tasa acumulada de 14 casos por mil hab.

De acuerdo a las notificaciones al módulo C2 en las primeras 6 semanas del 2022 la curva de Neumonías se presentó entre las zonas de alerta y brote, con picos en zona de brote en las SE 3, 6 y 13 respectivamente. La SE 52, según las estimaciones realizadas, transita la zona de seguridad, respecto a lo ocurrido durante el último quinquenio para el mismo período sin considerar el año 2020 y 2021.

Corredor endémico semanal de Diarreas, El Bolsón. 2022 hasta SE 52. Históricos 5 años: 2015 a 2019.



Hasta la SE 52 se registraron 1319 casos de Diarreas Agudas con una tasa acumulada de 54.5 casos por mil hab.

De acuerdo a las notificaciones al módulo C2 en las primeras 5 semanas del 2022 la curva de Diarreas Agudas transcurrió en la zona de éxito, donde comenzó a aumentar con un pico en la SE 7 llegando a la zona de alerta; en la SE 28 comenzaron a aumentar los casos, manteniéndose la curva entre zona de alerta y brote. A la SE 52, según las estimaciones realizadas, transita la zona de seguridad, respecto a lo ocurrido durante el último quinquenio para el mismo período sin considerar el año 2020 y 2021.

 [epidemiologiadapahaeb@gmail.com](mailto:epidemiologiadapahaeb@gmail.com)