

Corredores endémicos semanales. El Bolsón.

Actualización a la SE 52 - 2023.

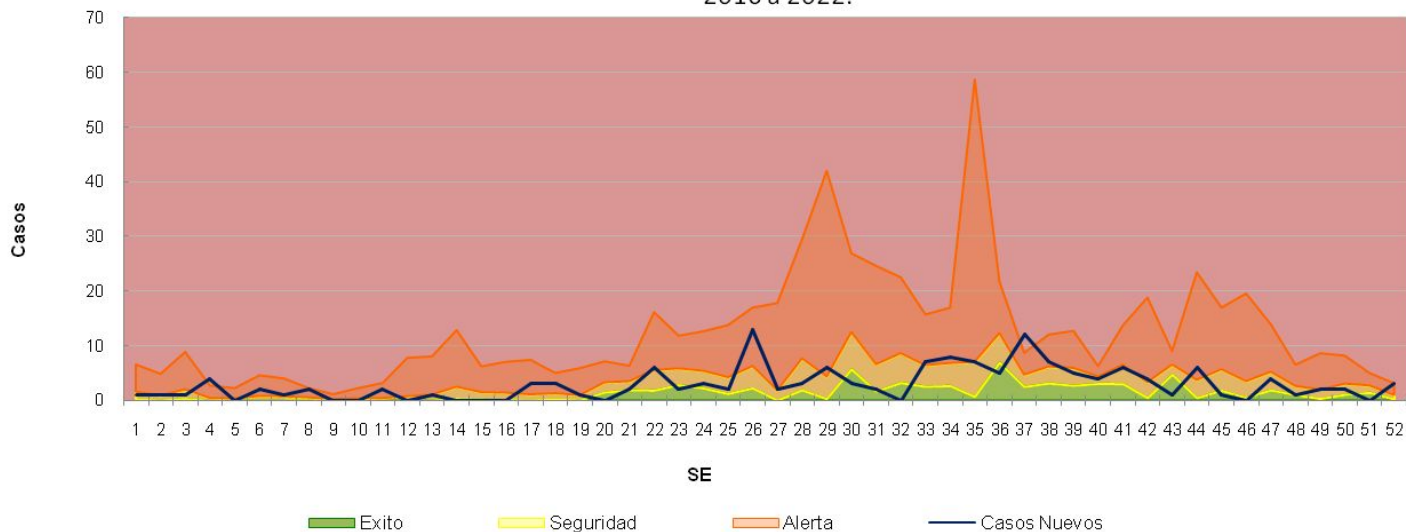
Servicio de Epidemiología
Hospital de Área El Bolsón.

Corredores SE 52

(actualización 05/01/24)

- Corredor de Bronquiolitis
- Corredor de Enfermedad Tipo Influenza (ETI)
- Corredor de Neumonía
- Corredor de Diarreas

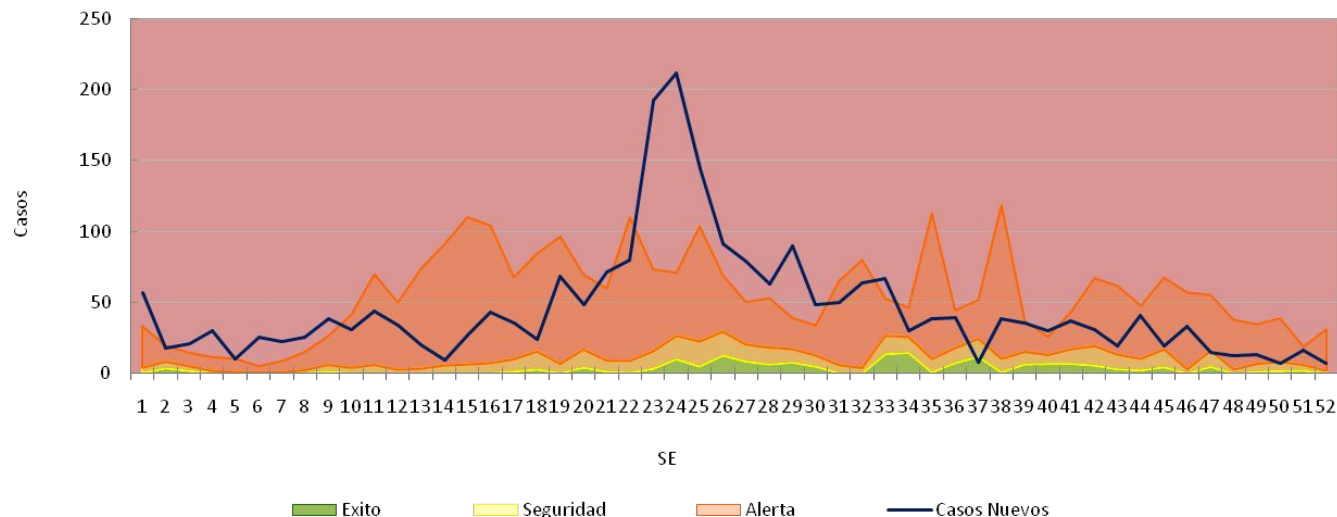
Corredor endémico semanal de Bronquiolitis en < de 2 años, El Bolsón. 2023 hasta SE 52 Históricos 5 años: 2016 a 2022.



Hasta la SE 52 se registraron 151 casos de Bronquiolitis en < de 2 años con una tasa acumulada de 6.1 casos por mil hab.

De acuerdo a las notificaciones al módulo C2 y según las estimaciones realizadas, se registró un pico en la SE 26 que llegó a la zona de alerta y otro en la SE 37 que llegó a la zona de brote. Para la SE 52 del 2023, la curva transita la zona alerta respecto a lo ocurrido durante el último quinquenio para el mismo período sin considerar el año 2020 y 2021.

Corredor endémico semanal de ETI, El Bolsón. 2023 hasta SE 52 Históricos 5 años: 2016 a 2022.



Hasta la SE 52 se registraron 2347 casos de ETI con una tasa acumulada de 95.5 casos por mil hab.

De acuerdo a las notificaciones al módulo C2 y según las estimaciones realizadas, a partir de la SE 19 aumentaron los casos de ETI con un pico en la SE 24. Para la SE 52 del 2023, la curva transita la zona de alerta, respecto a lo ocurrido durante el último quinquenio para el mismo período sin considerar el año 2020 y 2021.

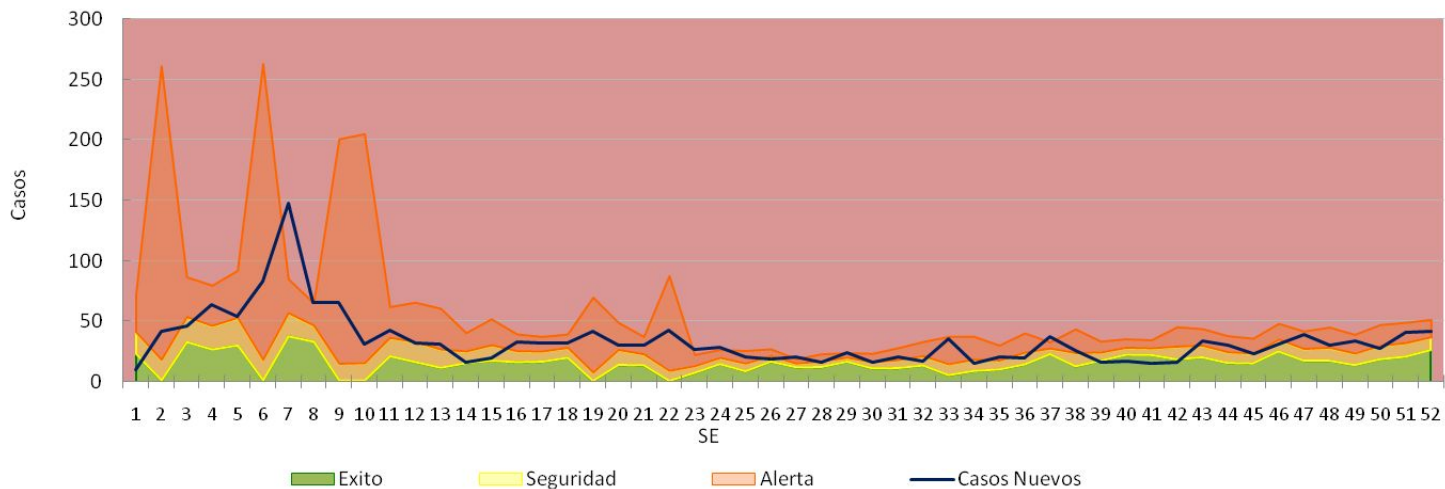
Corredor endémico semanal de Neumonías, El Bolsón. 2023 hasta SE 52 Históricos 5 años: 2016 a 2022.



Hasta la SE 52, se registraron 249 casos de Neumonías con una tasa acumulada de 10.1 casos por mil hab.

De acuerdo a las notificaciones al módulo C2 y según las estimaciones realizadas, se registró un pico que llegó a la zona de brote en la SE 4. A la SE 52 del 2023 la curva de Neumonías transita la zona de seguridad, respecto a lo ocurrido durante el último quinquenio para el mismo período sin considerar el año 2020 y 2021.

Corredor endémico semanal de Diarreas, El Bolsón. 2023 hasta SE 52 Históricos 5 años: 2016 a 2022.



Hasta la SE 52 se registraron 1756 casos de Diarreas Agudas con una tasa acumulada de 71.5 casos por mil hab.

De acuerdo a las notificaciones al módulo C2 y según las estimaciones realizadas, durante las primeras semanas epidemiológicas la curva de diarreas se mantuvo en ascenso, con un pico en la SE 7 llegando a la zona de brote. A la SE 52, la curva se encuentra en la zona de alerta, respecto a lo ocurrido durante el último quinquenio para el mismo período sin considerar el año 2020 y 2021.



epidemiologiadapahaeb@gmail.com