

CASOS RESPIRATORIOS PEDIÁTRICOS

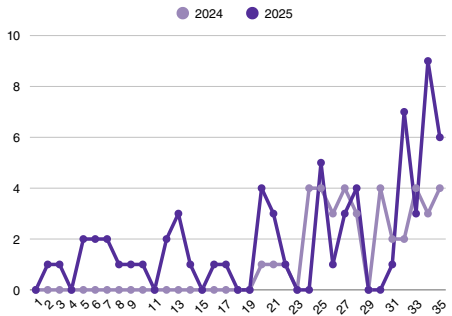
S.E N° 1 HASTA LA S.E N° 35 INCLUSIVE / 2025.-



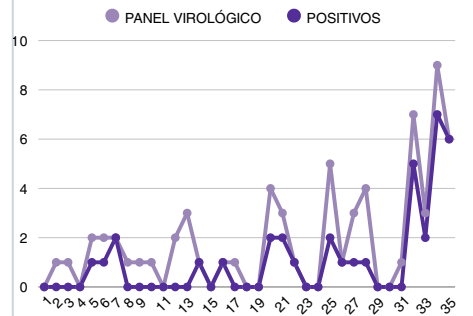
HOSPITAL ARTEMIDES ZATTI
EPIDEMIOLOGIA

CASOS POR SEMANA EPIDEMIOLÓGICA

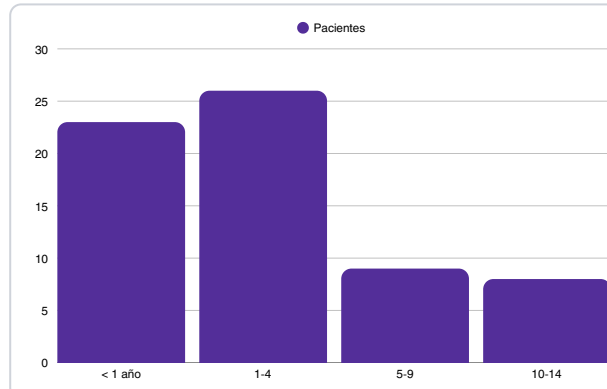
CASOS INTERNADOS
S.E N° 1 HASTA S.E N° 35 INCLUSIVE



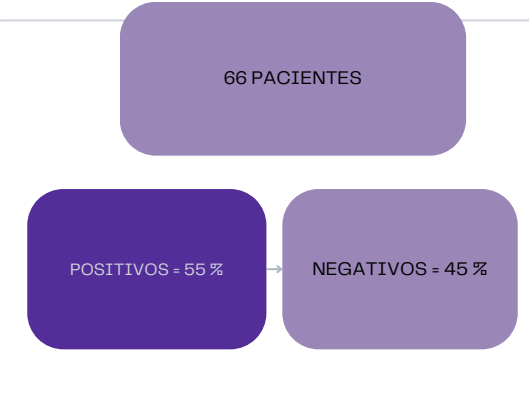
CASOS INTERNADOS QUE SE SOLICITO PANEL VIROLÓGICO



CASOS INTERNADOS POR EDAD
S.E N° 1 HASTA S.E N° 35 INCLUSIVE

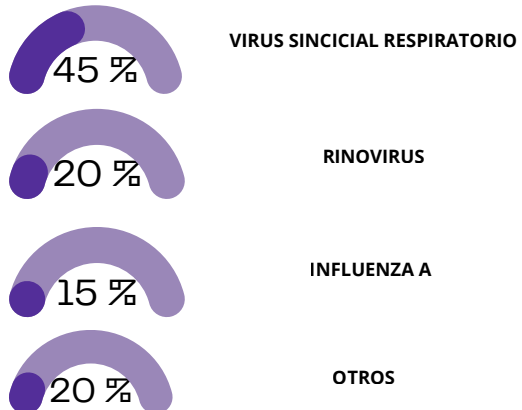


TOTAL DE CASOS RESPIRATORIOS
INTERNADOS S.E N° 1 HASTA S.E N° 35

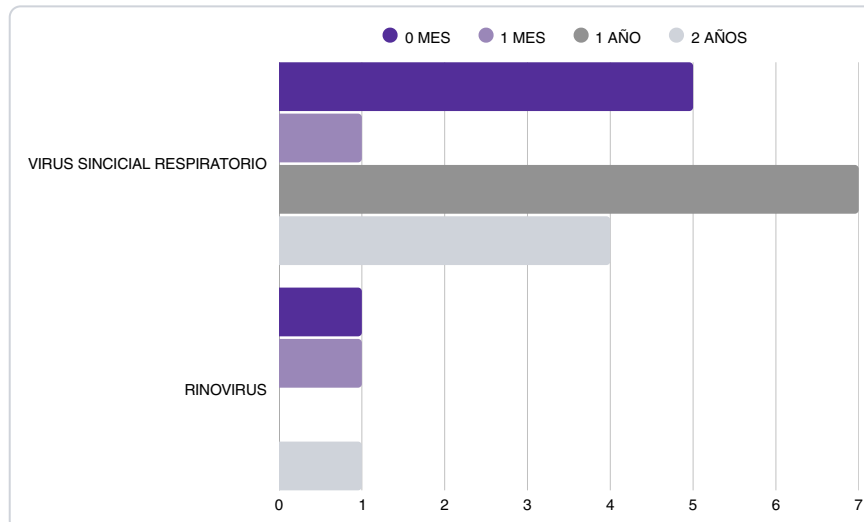


VIRUS CIRCULANTE

PEDIÁTRICOS
66 INTERNADOS = 36 POSITIVOS



CASOS SEGÚN VIRUS CIRCULANTE PREDOMINANTES Y EDAD



PACIENTES INTERNADOS CON
ESQUEMA DE VACUNACIÓN

