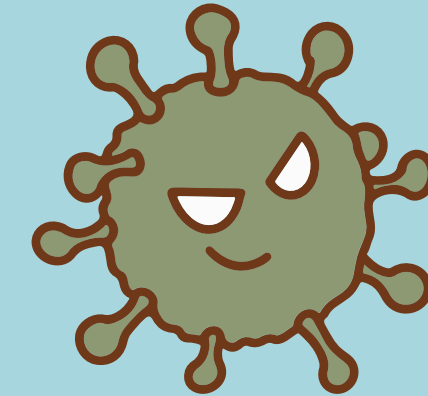
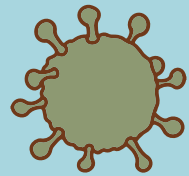




**HOSPITAL ARTEMIDES ZATTI**

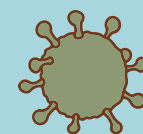
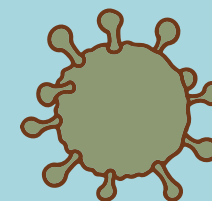
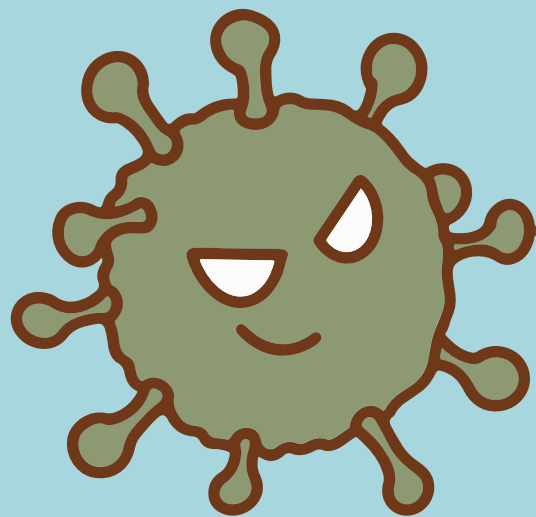


**XII JORNADAS HOSPITALARIAS 2023.-**



**BROTE DE IRAG**

**SERVICIO DE PEDIATRIA**



# EQUIPO...



**MEDIC@S**

**ENFERMER@S**

**SECRETARIA**

**MUCAMAS**

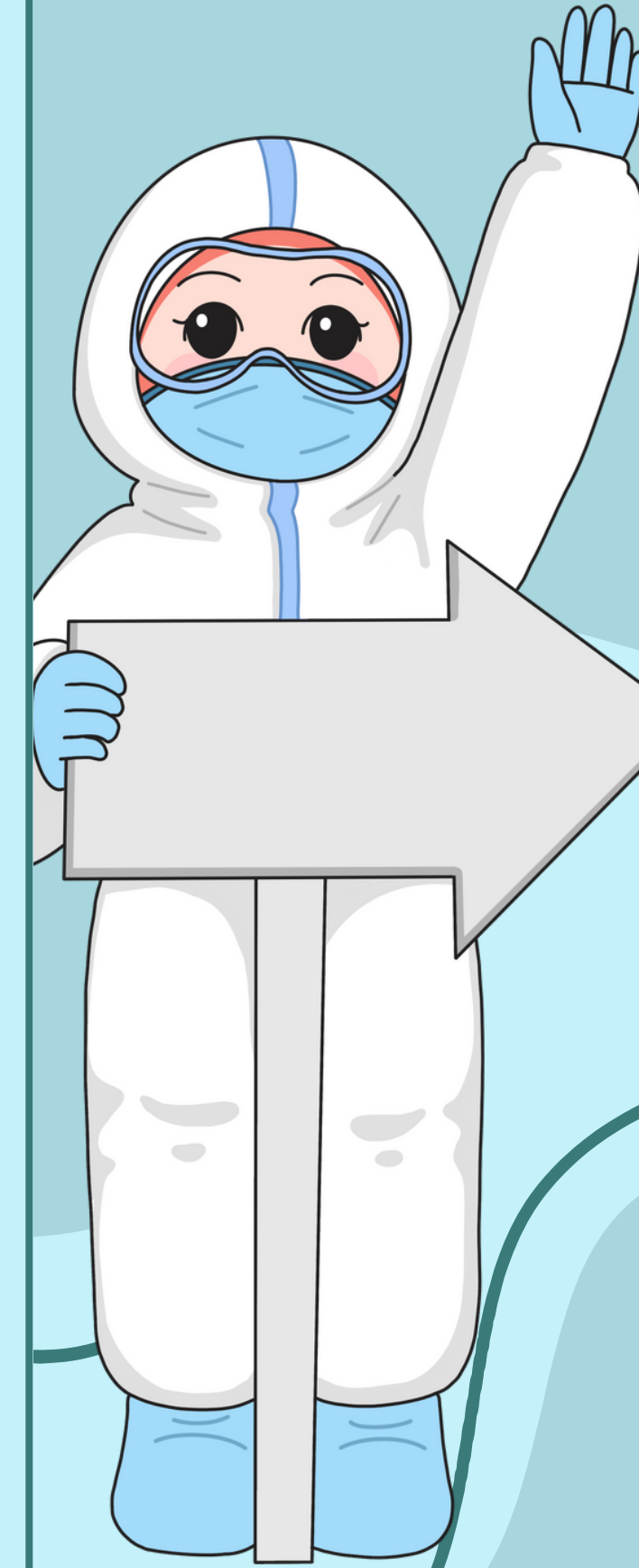
**LABORATORIO**

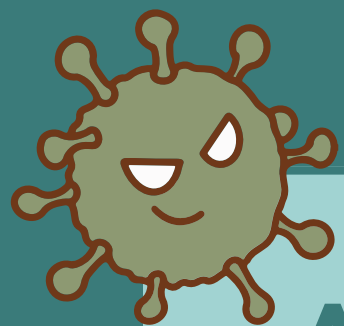
**KINESIOLOG@S**

**RADIOL@GOS**

# INFECCIÓN RESPIRATORIA AGUDA GRAVE - IRAG

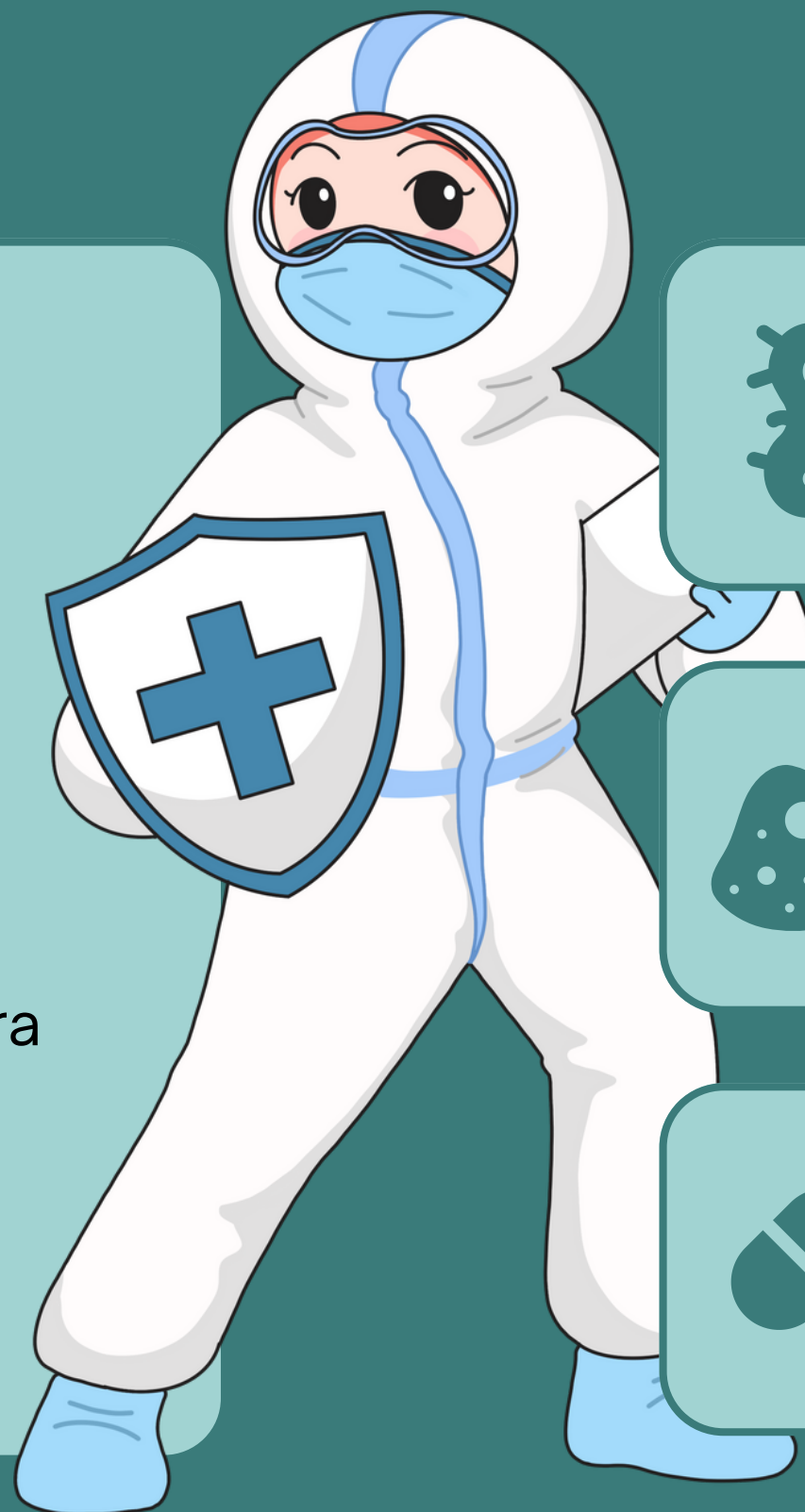
- Las infecciones respiratorias agudas (IRAs) se definen como aquellas patologías que comprometen parte del tracto respiratorio originadas por diferentes agentes etiológicos(virales, bacterianos) .
- Provocar cuadros clínicos de diversa complejidad como la enfermedad tipo influenza (ETI), bronquiolitis y neumonía, hasta cuadros de mayor gravedad manifestados como infecciones respiratorias agudas graves (IRAG).
- Las mismas constituyen una importante causa de morbimortalidad afectando fundamentalmente a niñas/os menores de cinco años



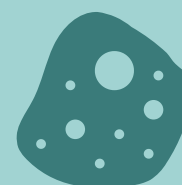


## ACCIÓN

Se destaca una vigilancia de infecciones respiratorias agudas colaborativa y con componentes diferentes que sean complementarios y adecuados para responder a la demanda.



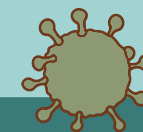
Conocer la contribución de las IRAG en el total de hospitalizaciones y su comportamiento estacional



Detección de agentes etiológicos virales en la morbilidad y mortalidad por IRAG



Apoyar la planificación de medidas de prevención y control, de la prestación de los servicios de salud y de la participación comunitaria



# VIGILANCIA EPIDEMIOLÓGICA

La vigilancia de las infecciones respiratorias agudas incluye en su investigación la Enfermedad Tipo Influenza, Bronquiolitis en menores de 2 años, Coqueluche, Neumonías e IRAG (IRA internada) y los principales agentes etiológicos involucrados.



Es fundamental que la vigilancia epidemiológica se realice de manera activa, ante la **SOSPECHA CLÍNICA** de cada uno de estos eventos (ajustándose a las definiciones de caso)

# PROCESO DE ANALISIS



## RECOPIACION DE DATOS

Vigilancia de internaciones por infección respiratoria aguda (IRAG)



## FICHA EPIDEMIOLÓGICA

Una ficha por paciente



## SINAVE - SISA

Carga de pacientes de forma nominal



## ANÁLISIS

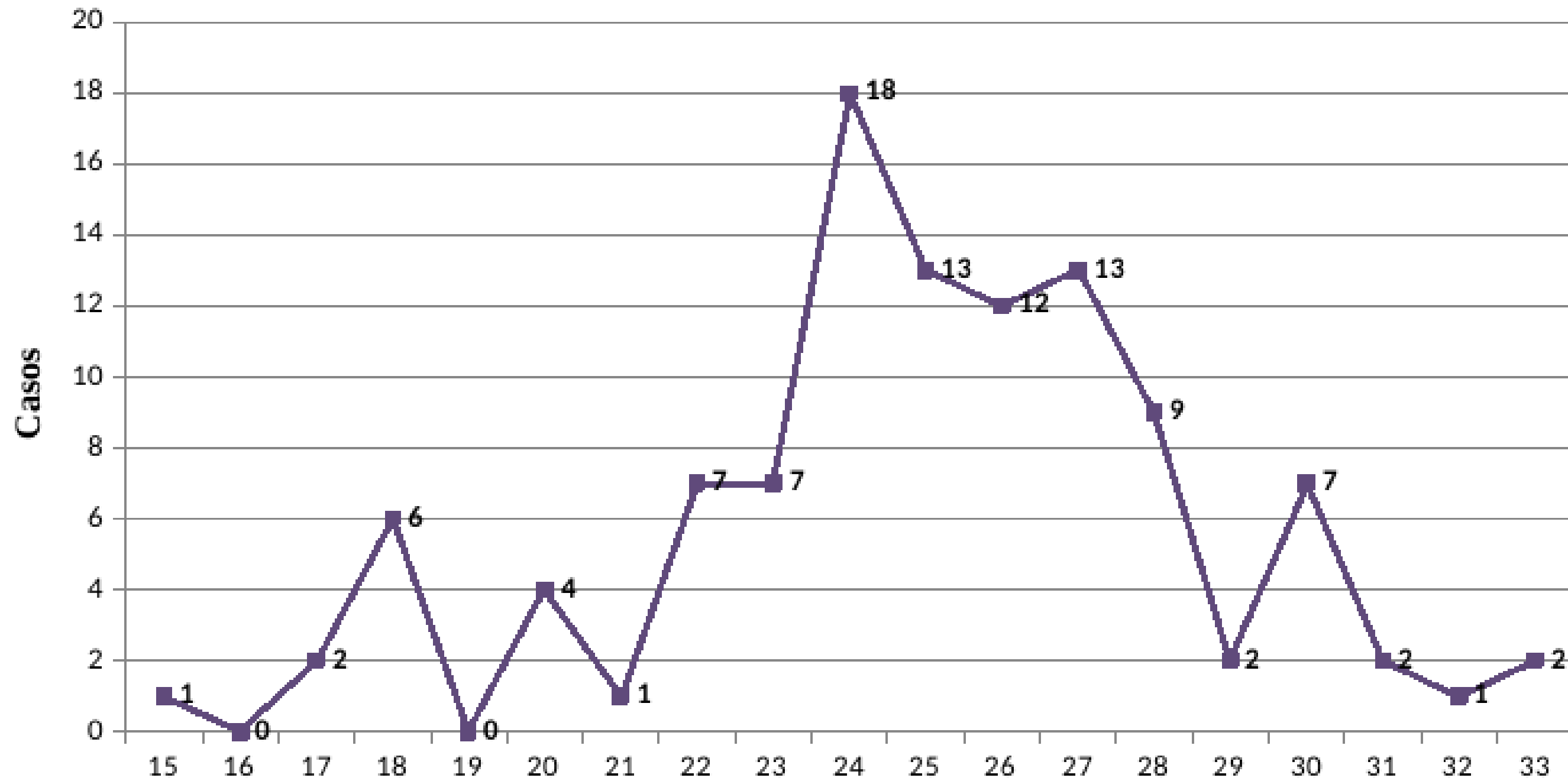
Procesar la información



# ANALISIS



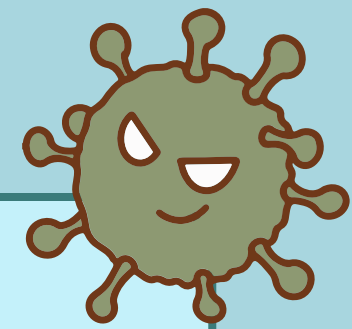
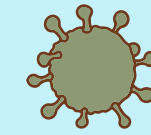
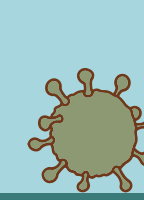
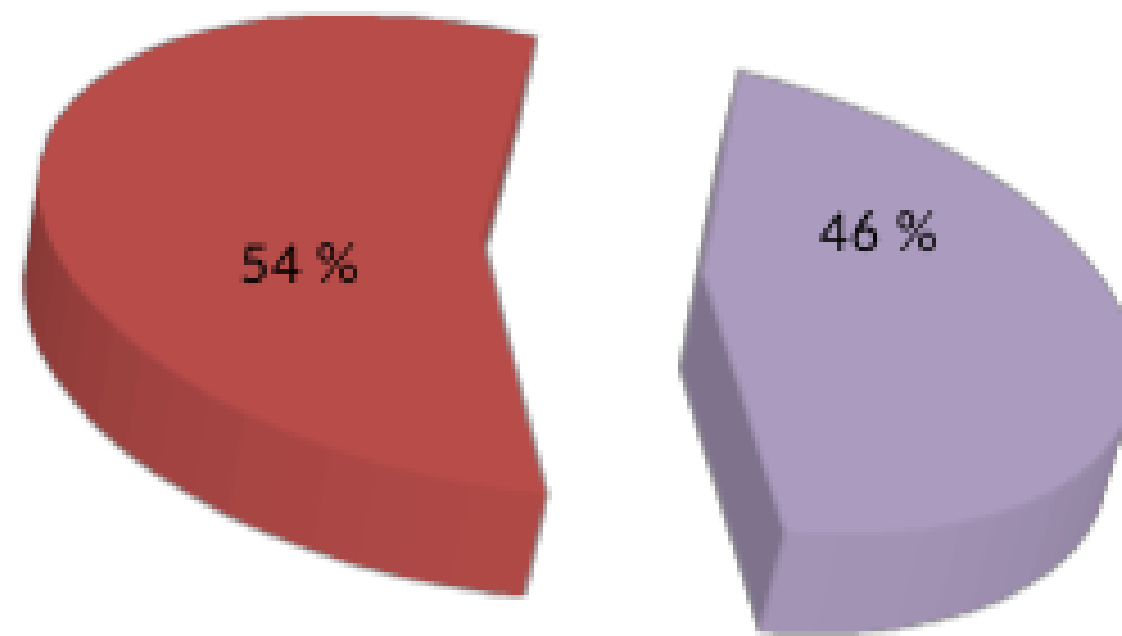
Casos internados por Infección Respiratoria Aguda Grave  
Servicio Pediatría - Hospital Artemides Zatti - S E N° 15 hasta N° 33 Año 2023.-



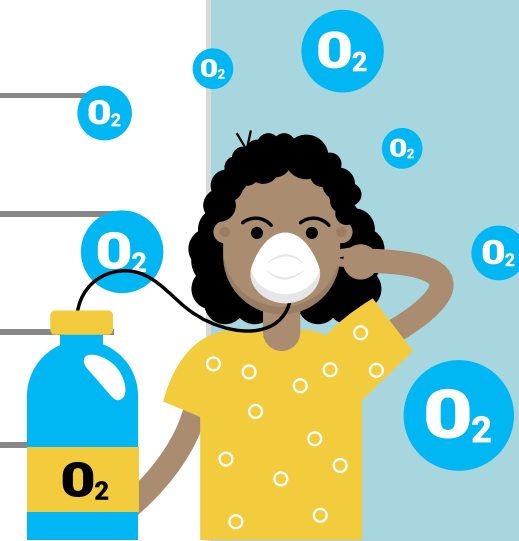
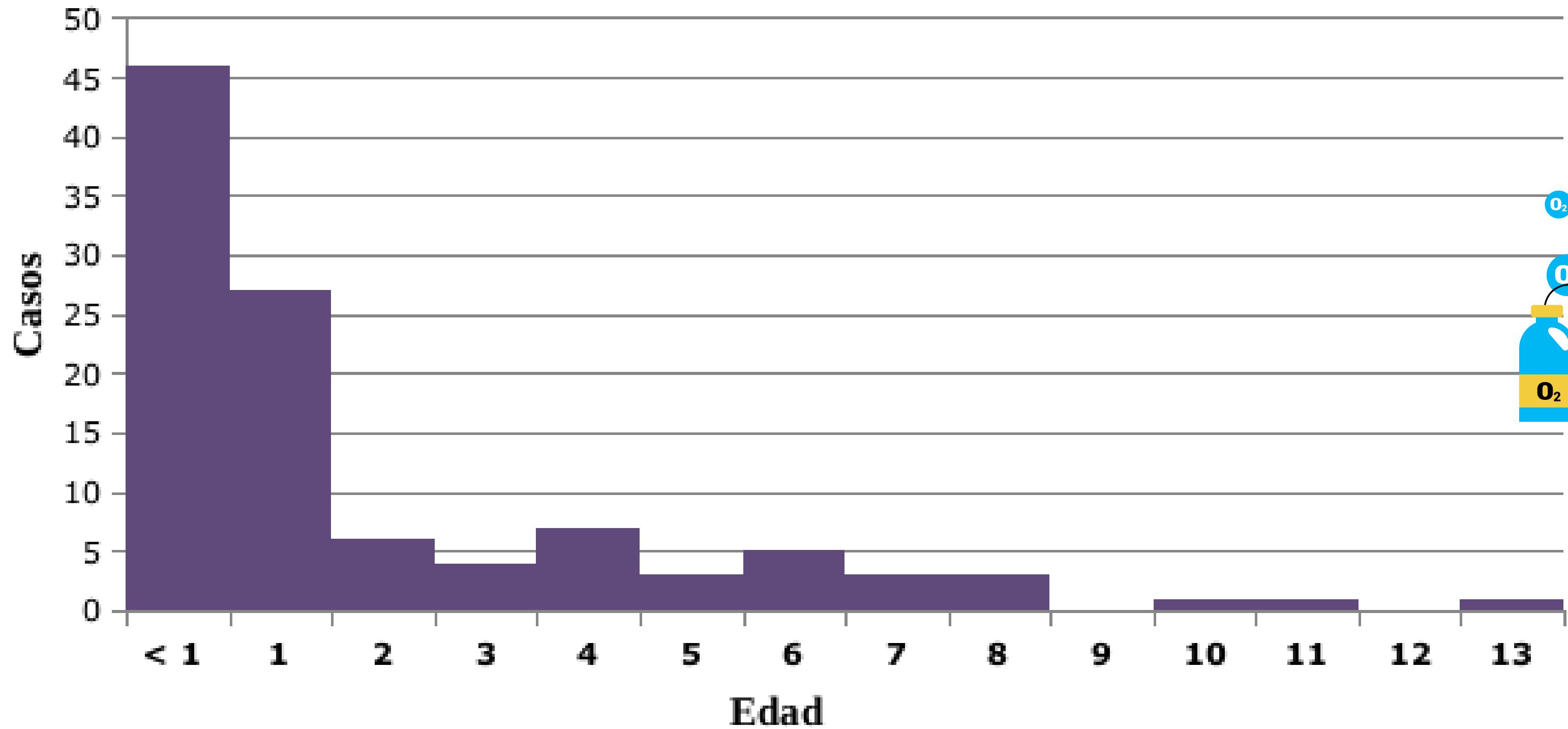
**Casos internados por Infección Respiratoria Aguda Grave  
Servicio Pediatría - Hospital Artemides Zatti - S E N° 15 hasta N° 33 -  
Año 2023.-**

N= 107

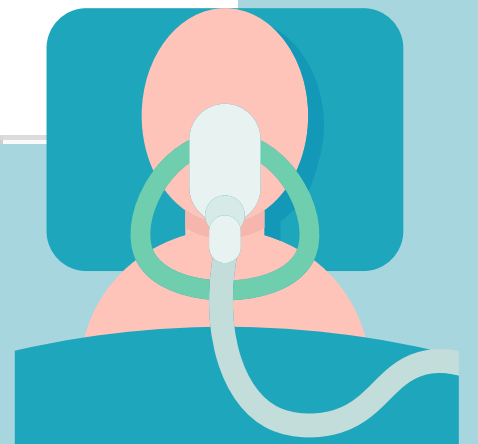
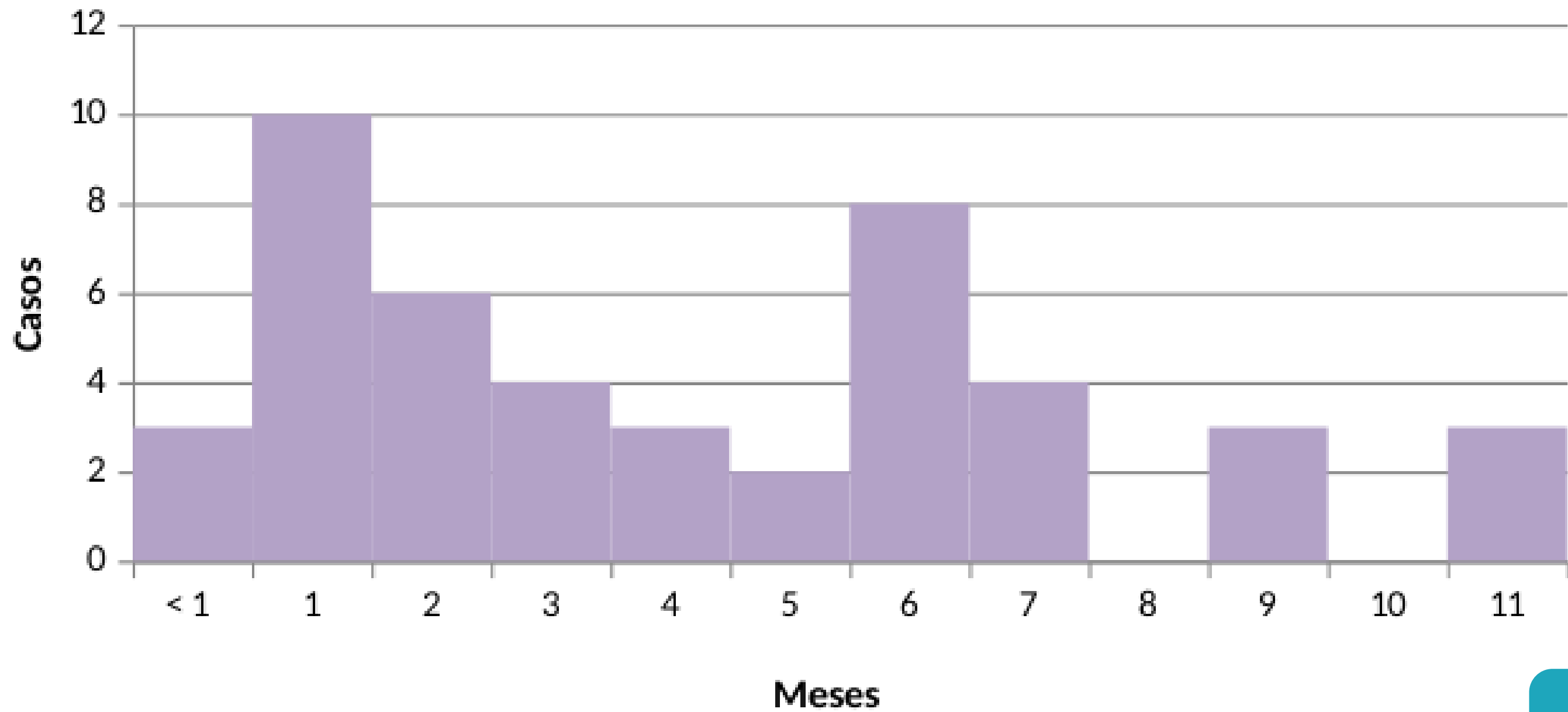
■ M ■ F



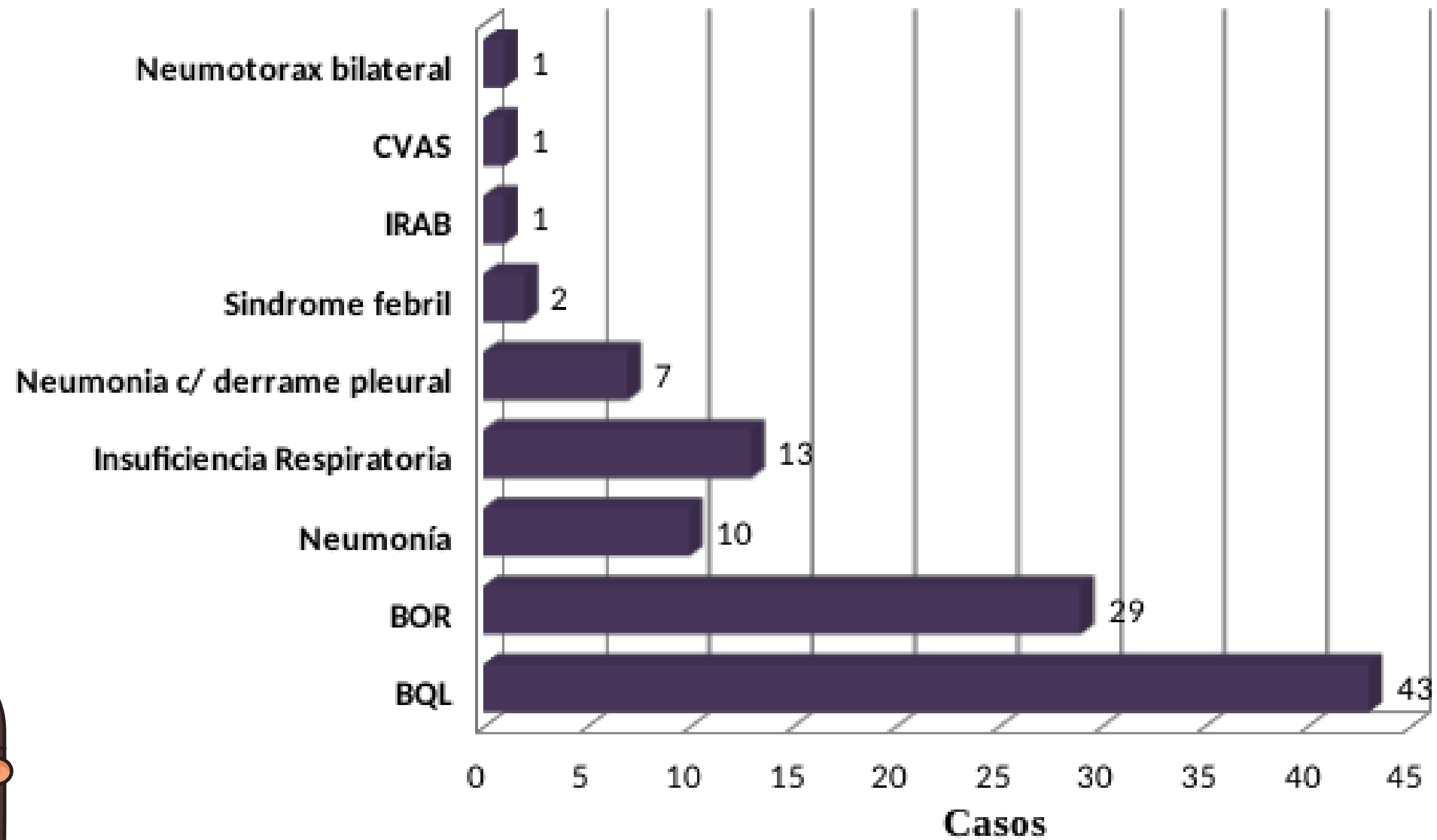
### Casos internados por Infección Respiratoria Aguda Grave según edad Servicio Pediatría Hospital Artemides Zatti - S E N° 15 hasta N° 33 Año 2023.-



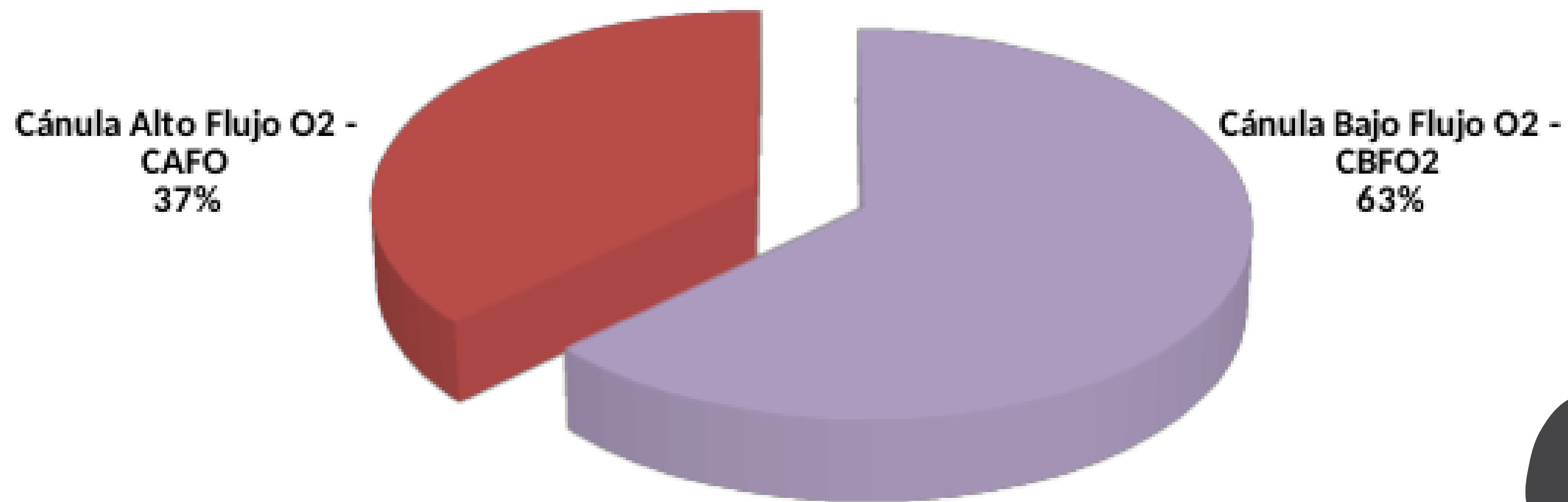
**Casos internados por Infección Respiratoria Aguda Grave en < 1 año  
Servicio Pediatría Hospital Artemides Zatti - S E N° 15 hasta 33 Año 2023.-**



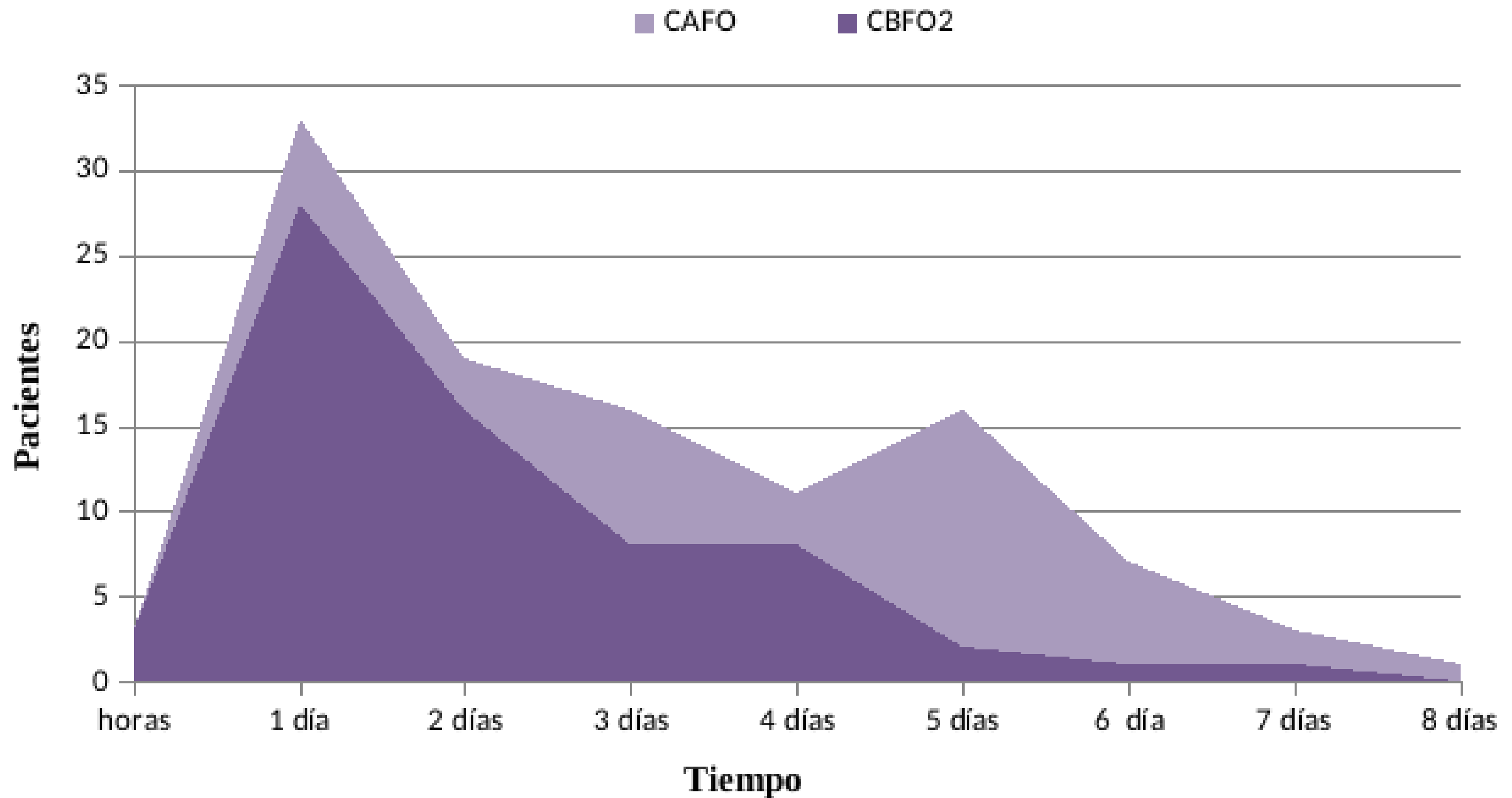
**Casos internados según diagnóstico**  
**Servicio Pediatría Hospital Artemides Zatti - S E N° 15 hasta N° 33**  
**Año 2023.-**



**Pacientes con Infección Respiratoria Aguda Grave según necesidad de O2  
Servicio Pediatría Hospital Artemides Zatti - S E N° 15 hasta N° 33 Año 2023.-**

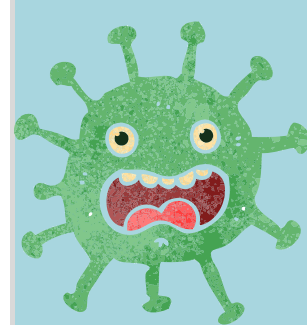
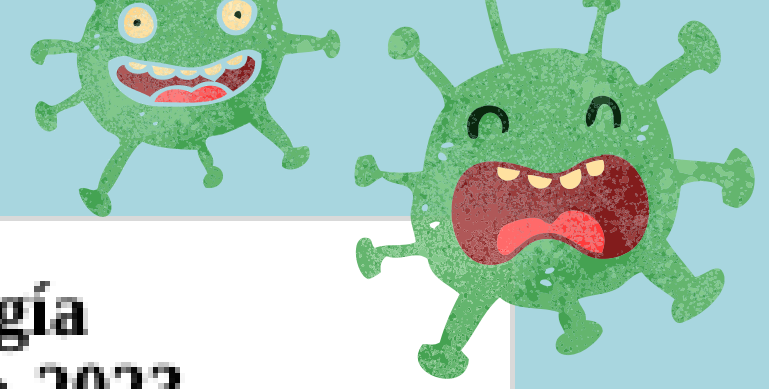
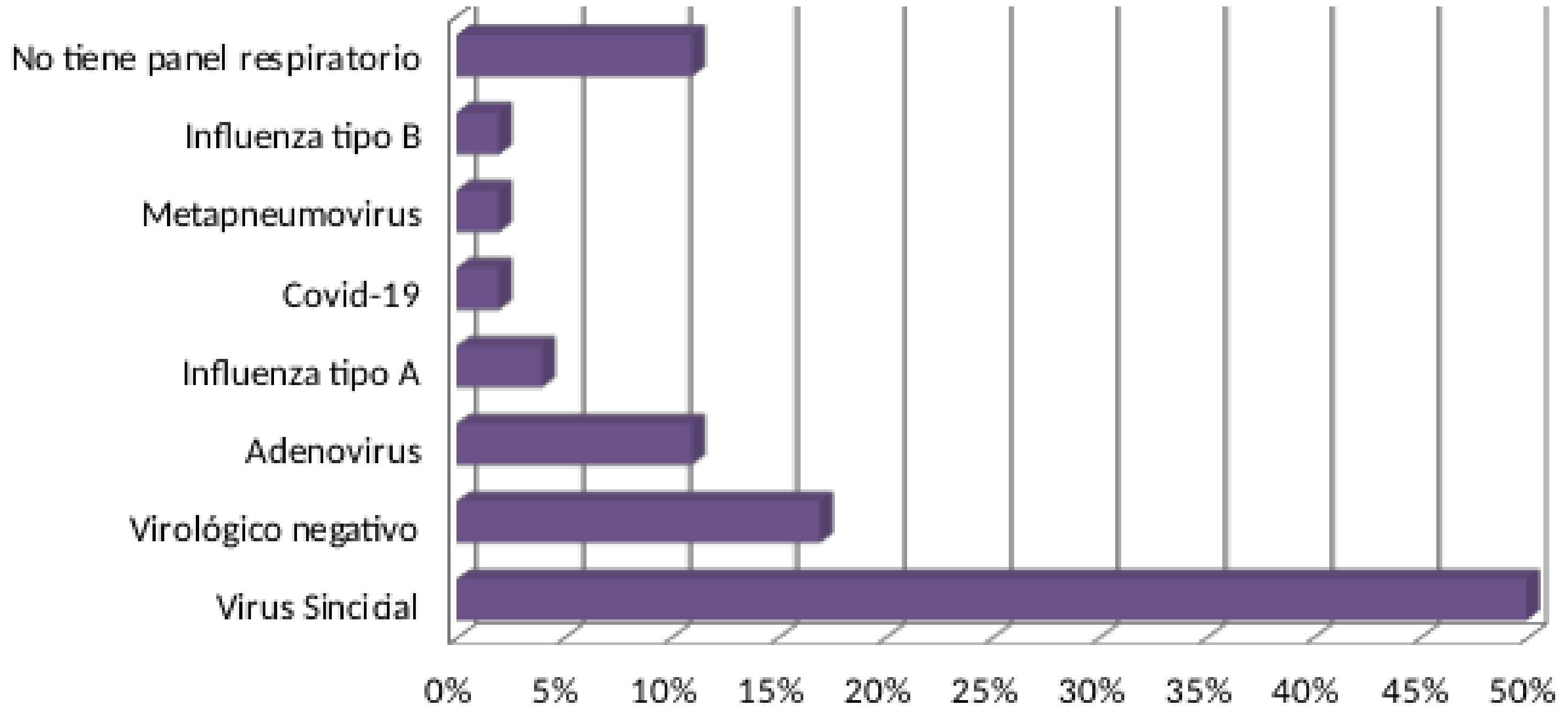


**Casos internados por Infección Respiratoria Aguda Grave según tiempo de requerimiento O2  
Servicio Pediatría Hospital Artemides Zatti - S E N° 15 hasta N° 33 Año 2023.-**

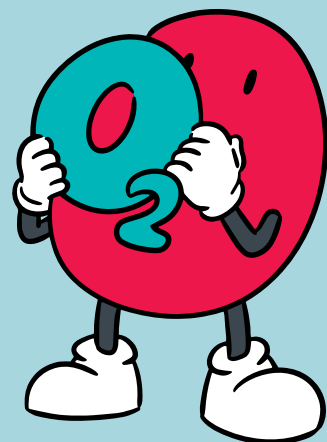


**X= 6 días de estada**

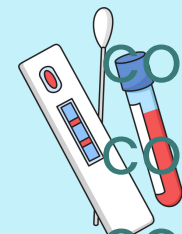
**Internaciones por Infección Respiratoria Aguda Grave según virología  
Servicio Pediatría Hospital Artemides Zatti - S E N° 15 hasta N° 33 Año 2023.-**



## Virus circulante



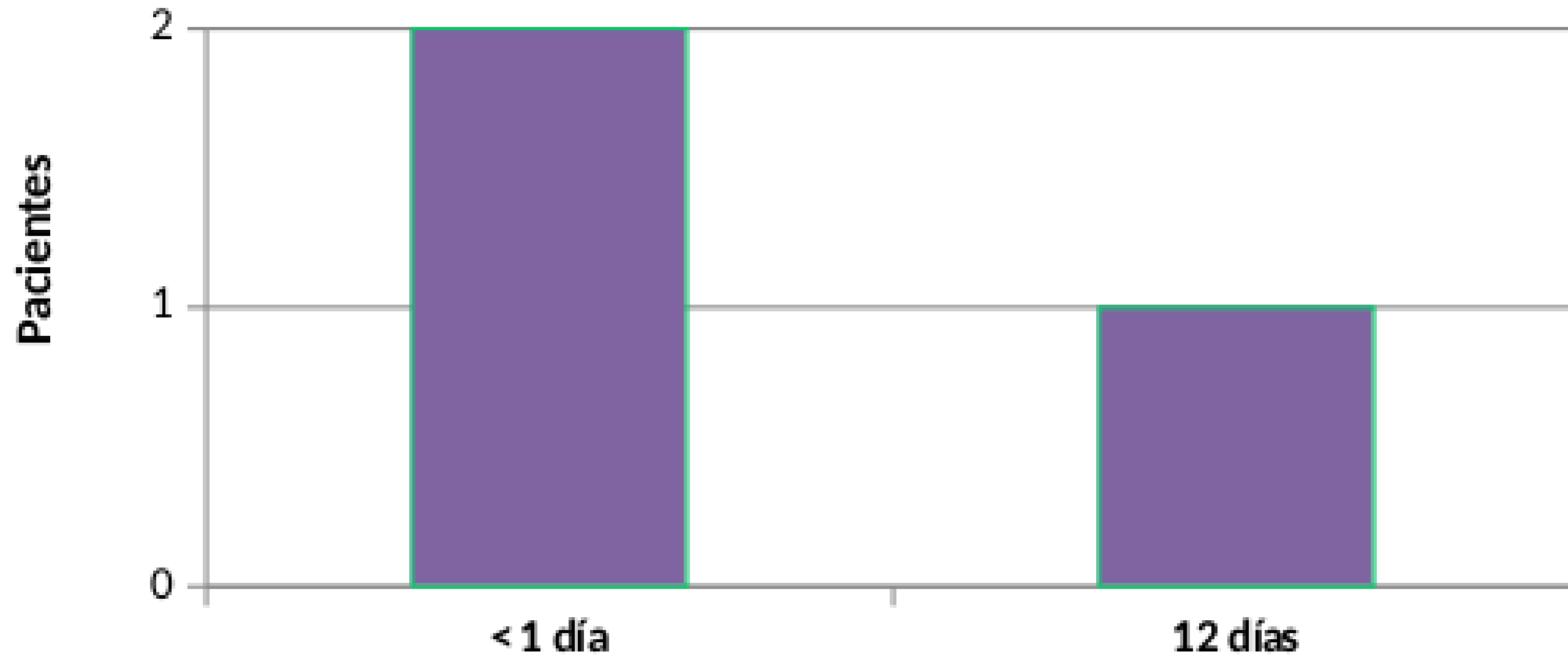
El **Virus Sincitial Respiratorio (VSR)** es uno de los principales agentes etiológicos de la infección respiratoria aguda en pediatría. El espectro de manifestaciones clínicas varía de episodios leves con afectación de la vía aérea superior a un compromiso severo del tracto respiratorio inferior con bronquiolitis, neumonía o fallo respiratorio agudo.



Los **adenovirus** son responsables de la etiología de una gran variedad de cuadros clínicos en la infancia. Desde el punto de vista de la incidencia las infecciones respiratorias y gastroentéricas son las principales patologías causadas por adenovirus y descritas en este tipo de población

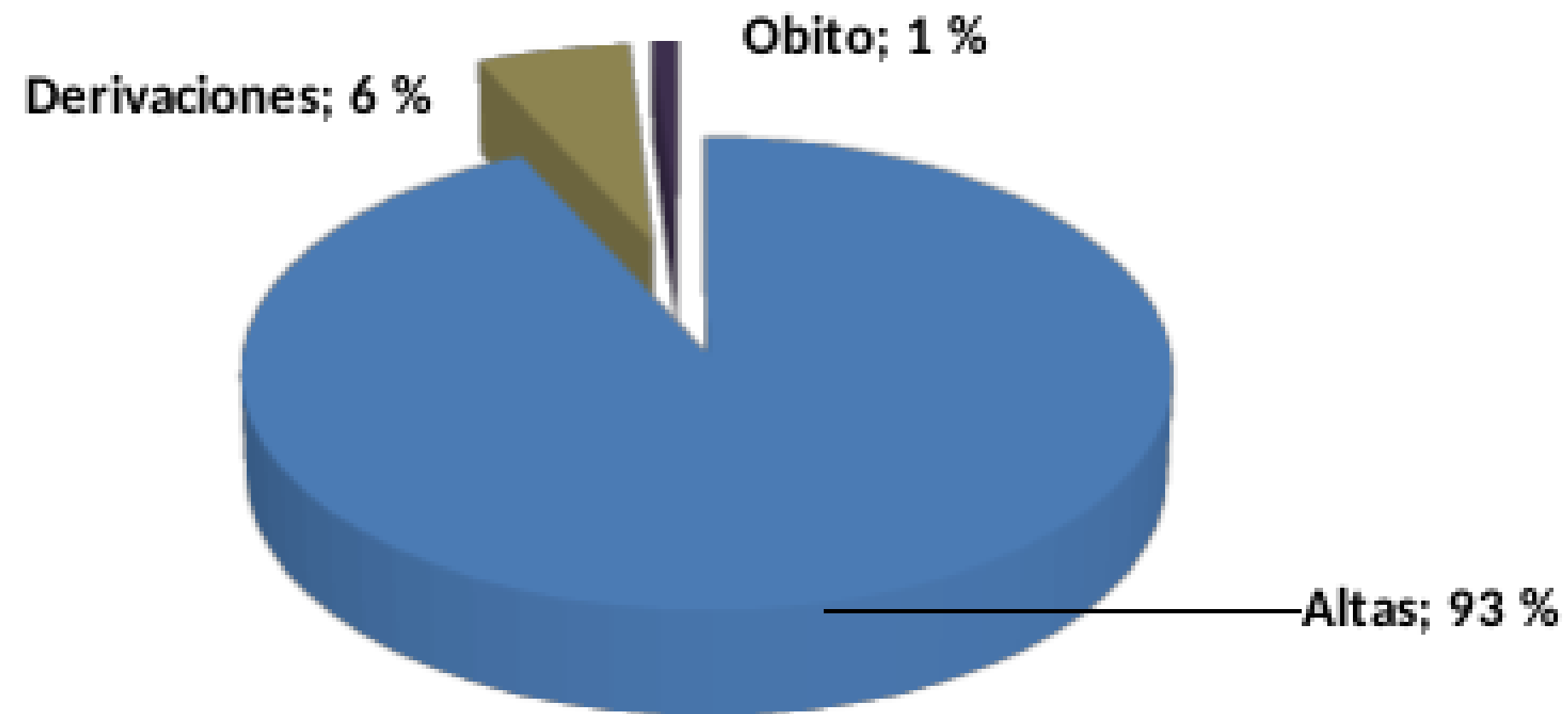


**Pacientes con Infección Respiratoria Aguda Grave en ARM según tiempo  
Servicio Pediatría Hospital Artemides Zatti - S E N° 15 hasta N° 33 Año 2023.-**



**Tipo de egreso por IRAG**  
**Servicio Pediatría Hospital Artemides Zatti - S E N° 15 hasta N° 33 Año**  
**2023.-**

N=107





**MUCHAS GRACIAS!!**

